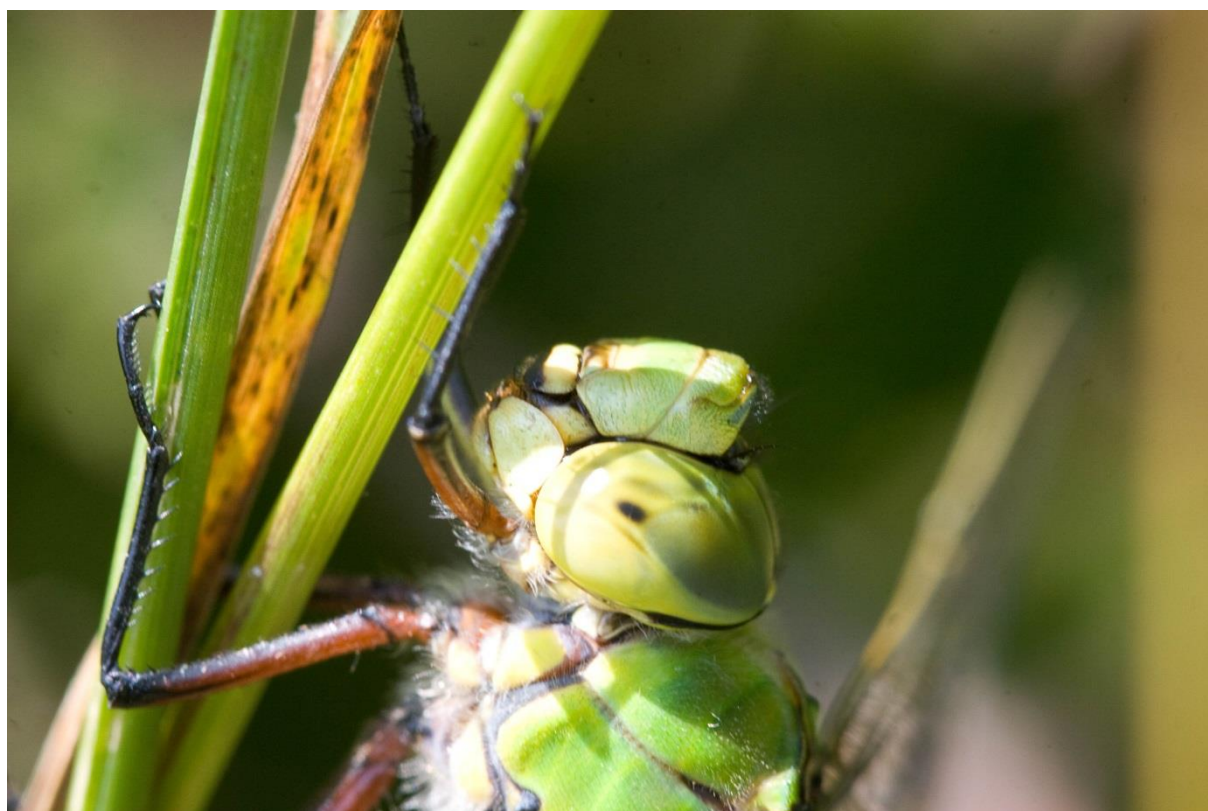


Libelleninventarisatie
Goois Natuurreservaat Gebied
Gijzenveen



In
2014

W.J.A. Hoeffnagel
Ankeveen

Libelleninventarisatie Gijzenveen 2014

Copyright 2014

W.J.A. Hoeffnagel (Willem-Jan)

Mr. J.C. Buhrmannlaan 54

1244 PH Ankeveen

035-6919356

w.j.a.hoeffnagel@hccnet.nl

Alle foto's zijn door de auteur genomen.

Inhoud

1.	Inleiding	5
2.	Methode	6
3.	Resultaten Gijzenveen	8
3.1	Gijzenveen (19-05-2014)	8
3.2	Gijzenveen (25-05-2014)	8
3.3	Gijzenveen (02-07-2014)	9
3.4	Gijzenveen (24-07-2014)	9
3.5	Gijzenveen (01-08-2014; noordelijk deel)	10
3.6	Gijzenveen (02-08-2014; zuidelijk deel)	10
3.7	Gijzenveen (13-09-2014)	11
4.	Conclusies	12
4.1	Bespreking gebied	13
4.2	Overige soorten	13
5.	Literatuur	15

Tabellen

1.	Bezoekgegevens	7
2.	Waarnemingen Gijzenveen 19-05-2014	8
3.	Waarnemingen Gijzenveen 25-05-2014	8
4.	Waarnemingen Gijzenveen 02-07-2014	9
5.	Waarnemingen Gijzenveen 24-07-2014	9
6.	Waarnemingen Gijzenveen 01-08-2014 (noordelijk deel)	10
7.	Waarnemingen Gijzenveen 02-08-2014 (zuidelijk deel)	10
8.	Waarnemingen Gijzenveen 13-09-2014	11
9.	Waarnemingenoverzicht 2014	12
10.	Overige soorten	14

Libelleninventarisatie Gijzenveen 2014

Foto's

	Grote keizerlibel.....	Voorblad
1	Gewoon bootsmannetje.....	4
2	Onderzoeksgebied	5
3	Platbuik	6
4	Zwarte heidelibel.....	11
5	Kleine plevier.....	13
6	Grote canadese gans	14
7	Gijzenveen	15



Foto 1 Gewoon bootsmannetje

1. Inleiding

In 2014 is vergunning (Kenmerk 14-7255-2.07.21) verkregen van het Goois Natuurreservaat om een gebied te inventariseren op het voorkomen van libellen (Odonata). Het betrof het recentelijk ingerichte en geopende gebied Gijzenveen.

Gijzenveen ligt tussen de Hilversumse Meentweg, langs de Hilversumse Meent, en de Zanderij Cruysbergen. Het betreft twee delen die doorsneden worden door deze Hilversumse Meentweg. Het deel ten oosten van de weg is geïnventariseerd op libellen waarbij ook andere soorten, die op naam te brengen waren, zijn genoteerd.

Het plaatje van het gebied hieronder geeft de situatie aan van voor de herinrichting. Belangrijk in ieder geval is, dat de twee sloten zichtbaar in het grote deel over twee-derde van de lengte in stand zijn gebleven.



Foto 2 Onderzoeksgebied (bron GoogleMaps)

Libelleninventarisatie Gijzenveen 2014

Er werd met nadruk gezocht naar kenmerkende soorten voor de laagveenstreek. Een aantal van deze soorten zijn behoorlijk kritisch op hun leefomgeving en zijn dan ook een indicatie voor de kwaliteit van een gebied als ze er voorkomen. De lijst van deze doelsoorten betreft:

- Vroege glazenmaker - *Aeshna isosceles*
- Groene glazenmaker - *Aeshna viridis*
- Grote keizerlibel - *Anax imperator*
- Glassnijder - *Brachytron pratense*
- Bruine korenbout - *Libellula fulva*
- Vuurlibel - *Crocothemis erythraea*
- Gevlekte witsnuitlibel - *Leucorrhinia pectoralis*.

Buiten de doelsoorten werden ook alle andere aanwezige libellensoorten genoteerd.



Foto 3 Platbuik

2. Methode

Het gebied is een aantal keren bezocht (zie Tabel 1). Vanwege de weersomstandigheden en eigen vakantie(s) lukte het niet om het gebied vaker te bezoeken of op andere data. Tijdens de inventarisaties die uitgevoerd werden waren de omstandigheden behoorlijk goed. Door de spreiding in tijd is een goede indruk gekregen van de aanwezigheid van de te verwachten soorten.

Waarnemingsdata en weersomstandigheden			
Datum	Bewolking	Windsnelheid	Temperatuur
19.05.14	Licht	Weinig	25 °C
25.05.14	Half	Weinig	25 °C
02.07.14	Licht - half	Weinig	22 °C
24.07.14	Licht	Matig	26 °C
01.08.14	Licht	Matig	28 °C
02.08.14	Half - zwaar	Weinig	21 °C
13.09.14	Half	Matig	22 °C

Tabel 1 Bezoekgegevens

Tijdens de bezoeken werd langs de oevers van de diverse wateren gelopen en de aanwezige libellensoorten genoteerd waarbij de aantallen van de doelsoorten exact werden bepaald en van de andere soorten werden bepaald in een aantal categorieën (1, 2, 3, 4, 5, 6 - 25, 26 - 50, 51 - 100 en > 100).

3. Resultaten Gijzenveen

3.1 Gijzenveen (19-05-2014)

Tijdens deze eerste, verkennende, ronde werden direct acht soorten waargenomen met van sommige soorten grote aantallen. Er werden geen doelsoorten waargenomen.

Gijzenveen 19.05.14		
Soorten [NL]	[Wet.]	Aantal
Variabele waterjuffer	Coenagrion pulchellum	51-100
Azuurwaterjuffer	Coenagrion puella	26-50
Watersnuffel	Enallagma cyathigerum	26-50
Grote roodoogjuffer	Erythromma najas	6-25
Bruine winterjuffer	Sympecma fusca	6-25
Vuurjuffer	Pyrrhosoma nymphula	1
Platbuik	Libellula depressa	2
Vierlek	Libellula quadrimaculata	6-25

Tabel 2 Waarnemingen Gijzenveen 19-05-2014

3.2 Gijzenveen (25-05-2014)

Tijdens deze ronde werd de Vroege glazenmaker waargenomen. Dit is een doelsoort die redelijk goed voorkomt in ons deel van Nederland.

Gijzenveen 25.05.14		
Soorten [NL]	[Wet.]	Aantal
Variabele waterjuffer	Coenagrion pulchellum	51-100
Azuurwaterjuffer	Coenagrion puella	6-25
Grote roodoogjuffer	Erythromma najas	6-25
Lantaamtje	Ischnura elegans	6-25
Vroege glazenmaker	Aeshna isosceles	1
Vierlek	Libellula quadrimaculata	5

Tabel 3 Waarnemingen Gijzenveen 25-05-2014

3.3 Gijzenveen (02-07-2014)

Deze keer weer alleen de Vroege glazenmaker van de doelsoorten.

Gijzenveen 02.07.14		
Soorten [NL]	[Wet.]	Aantal
Variabele waterjuffer	Coenagrion pulchellum	6-25
Azuurwaterjuffer	Coenagrion puella	2
Lantaantje	Ischnura elegans	6-25
Watersnuffel	Enallagma cyathigerum	6-25
Vroege glazenmaker	Aeshna isosceles	3
Gewone oeverlibel	Orthetrum cancellatum	6-25
Zwarte heidelibel	Sympetrum danae	1

Tabel 4 Waarnemingen Gijzenveen 02-07-2014

3.4 Gijzenveen (24-07-2014)

Van de doelsoorten werd de Grote keizerlibel waargenomen.

Gijzenveen 24.07.14		
Soorten [NL]	[Wet.]	Aantal
Watersnuffel	Enallagma cyathigerum	>100
Kleine roodoogjuffer	Erythromma najas	26-50
Grote roodoogjuffer	Erythromma najas	6-25
Lantaantje	Ischnura elegans	>100
Gewone pantserjuffer	Lestes sponsa	2
Zwarte heidelibel	Sympetrum danae	6-25
Steenrode heidelibel	Sympetrum vulgatum	2
Grote keizerlibel	Anax imperator	3
Vierlek	Libellula quadrimaculata	2
Gewone oeverlibel	Orthetrum cancellatum	>100

Tabel 5 Waarnemingen Gijzenveen 24-07-2014

3.5 Gijzenveen (01-08-2014; noordelijk deel)

Van de doelsoorten werd alleen de Grote keizerlibel waargenomen.

Gijzenveen (noordelijk deel)		
01.08.14		
Soorten [NL]	[Wet.]	Aantal
Lantaarntje	Ischnura elegans	>100
Watersnuffel	Enallagma cyathigerum	>100
Gewone pantserjuffer	Lestes sponsa	6-25
Grote roodoogjuffer	Erythromma najas	6-25
Grote keizerlibel	Anax imperator	3
Zwarte heidelibel	Sympetrum danae	1
Steenrode heidelibel	Sympetrum vulgatum	26-50
Vievablek	Libellula quadrimaculata	1
Gewone oeverlibel	Orthetrum cancellatum	>100

Tabel 6 Waarnemingen Gijzenveen 01-08-2014

3.6 Gijzenveen (02-08-2014; zuidelijk deel)

Wederom werd van de doelsoorten alleen de Grote keizerlibel waargenomen.

Gijzenveen (zuidelijk deel)		
02.08.14		
Soorten [NL]	[Wet.]	Aantal
Lantaarntje	Ischnura elegans	>100
Watersnuffel	Enallagma cyathigerum	>100
Grote roodoogjuffer	Erythromma najas	26-50
Kleine roodoogjuffer	Erythromma najas	6-25
Grote keizerlibel	Anax imperator	1
Gewone oeverlibel	Orthetrum cancellatum	>100

Tabel 7 Waarnemingen Gijzenveen 02-08-2014

3.7 Gijzenveen (13-09-2014)

Geen doelsoorten, maar dat is ook niet meer te verwachten zo laat in het libellenseizoen.

Gijzenveen		
13.09.14		
Soorten [NL]	[Wet.]	Aantal
Houtpantserjuffer	<i>Lestes viridis</i>	6-25
Lantaarntje	<i>Ischnura elegans</i>	6-25
Watersnuffel	<i>Enallagma cyathigerum</i>	6-25
Paardenbijter	<i>Aeshna mixta</i>	6-25
Grote keizerlibel	<i>Anax imperator</i>	1
Bruinrode heidelibel	<i>Sympetrum striolatum</i>	26-50
Steenrode heidelibel	<i>Sympetrum vulgatum</i>	26-50
Zwarte heidelibel	<i>Sympetrum danae</i>	4

Tabel 8 Waarnemingen Gijzenveen 13-09-2014



Foto 4 Zwarte heidelibel

4. Conclusies

Dit was een eerste inventarisatie van libellen in dit nieuwe gebied. Het is te vroeg om op basis van dit ene jaar een goed beeld te krijgen van de libellendiversiteit (zowel nu als de toekomst). Veel ontwikkelingen moeten nog starten.

Het eindresultaat voor 2014 is te zien in Tabel 9. In 2014 werden 19 soorten waargenomen, hetgeen behoorlijk soortenrijk is voor zo'n nieuw gebied. Daarbij zijn twee doelsoorten gezien, namelijk de Vroege glazenmaker en de Grote keizerlibel. Kijkend naar de situatie in het aangrenzende gebied Zanderij Cruysbergen moeten in de toekomst de Glassnijder en de Bruine korenbout Gijzenveen kunnen koloniseren. Van de overige soorten kan gezegd worden dat het voor het plassegebied vrij normale soorten zijn.

Resultaat van de Inventarisatie 2014	
Soorten	Gijzenveen
Vroege glazenmaker	X
Grote keizerlibel	X
Gewone pantserjuffer	X
Houtpantserjuffer	X
Variabele waterjuffer	X
Azuurwaterjuffer	X
Watersnuffel	X
Grote roodoogjuffer	X
Kleine roodoogjuffer	X
Vuurjuffer	X
Bruine winterjuffer	X
Lantaarntje	X
Paardenbijter	X
Viervlek	X
Platbuik	X
Gewone oeverlibel	X
Zwarte heidelibel	X
Bruinrode heidelibel	X
Steenrode heidelibel	X
Totaal aantal soorten	19

Tabel 9 Waarnemingen overzicht 2014

4.1 Bespreking gebied

Het gebied is een net ingericht maar gelukkig zijn de 2 oost-west georiënteerde sloten voor een groot deel onaangetast. Deze twee sloten zijn dan ook het soorten rijkst. Ze kunnen daarbij dienen als bron voor verdere verspreiding naar de rest van het gebied als daar de vegetatie meer vorm krijgt.

4.2 Overige soorten

Buiten de waarnemingen van de onderzochte libellen zijn ook nog een aantal andere soorten waargenomen (Zie Tabel 9). Daarbij zijn de volgende opmerkingen te maken:

- Er zijn maar weinig vogelsoorten gezien. De Kleine plevier is een pioniersoort die het gebied direct gevonden heeft.
- Ook voor de niet-libellen geldt dat het gebied zich nog volledig moet ontwikkelen.



Foto 5 Kleine plevier

Libelleninventarisatie Gijzenveen 2014

Gijzenveen							
Datum							
Soort	19.05.14	25.05.14	02.07.14	24.07.14	01.08.2014 (noord)	02.08.2014 (zuid)	13.09.14
Gewoon spitskopje							1
Kustsprinkhaan				1			
Bruine sprinkhaan				1			
Bruine kikker	6 - 25						26 - 50
Bastaardkikker					2		26 - 50
Waterwants		> 100					
Gewoon bootsmannetje				> 100			
Groot koolwitje				1			
Icarusblauwtje				1			
Bont zandoogje				1			
Atalanta			1		2	1	
Kleine vos			1				
Klein geaderd witje	6 - 25	3	1	6 - 25	3		
Kleine plevier	1	1					
Grote canadese gans	2						

Tabel 10 Overige waargenomen soorten

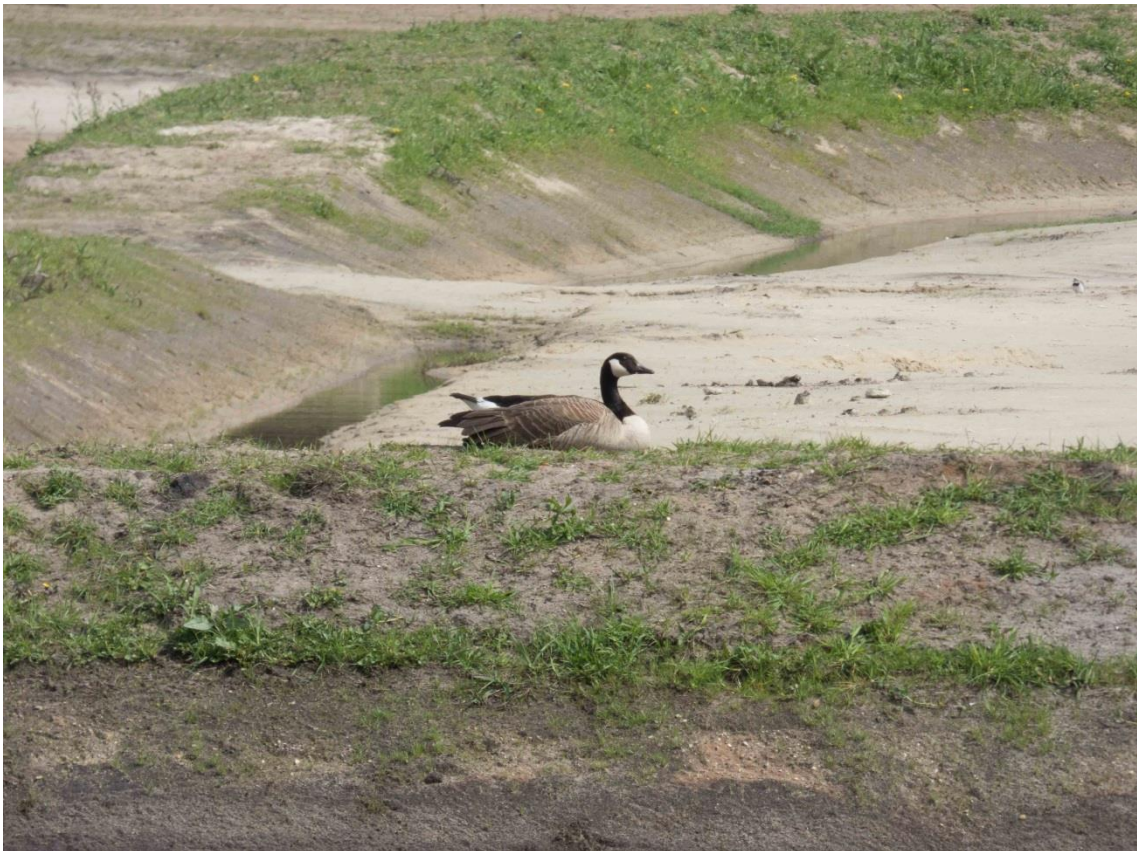


Foto 6 Grote canadese gans

5. Literatuur

Bos, F. e.a. – Veldgids Libellen (2007) KNNV Uitgeverij 5^e druk

Dijkstra, K.D. – Field Guide to the Dragonflies of Britain and Europe (2006) British Wildlife Publishing

Nederlandse Vereniging voor Libellenstudie – Een actualisatie van de verspreiding van de Nederlandse libellen (Brachytron Jrg.11(2), augustus 2008)

Nederlandse Vereniging voor Libellenstudie – De Nederlandse Libellen (Odonata) (2002) KNNV Uitgeverij



Foto 7 Gijzenveen