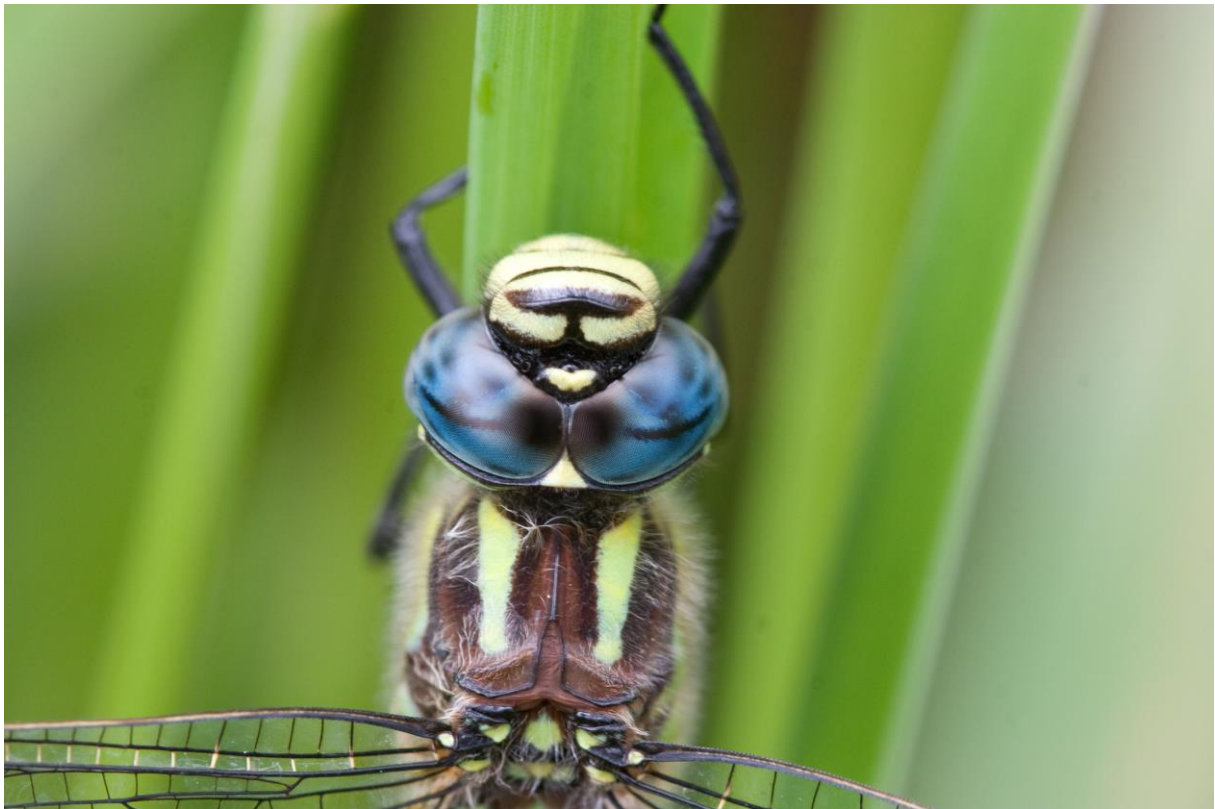


Libelleninventarisatie
Natuurmonumentengebied
Hollands Ankeveen



In
2009

W.J.A. Hoeffnagel
Ankeveen

Libelleninventarisatie Hollands Ankeveen 2009

Copyright 2010 W.J.A. Hoeffnagel (Willem-Jan)
Mr. J.C. Buhrmannlaan 54
1244 PH Ankeveen
035-6919356
w.j.a.hoeffnagel@hccnet.nl
Alle foto's zijn door de auteur genomen.

Inhoud

1.	Inleiding	5
2.	Methode	6
2.1	Hollands Ankeveen (bestaand)	6
2.2	Hollands Ankeveen (nieuw ingericht)	6
3.	Resultaten Hollands Ankeveen (bestaand)	7
3.1	Hollands Ankeveen (19-4-2009)	7
3.2	Hollands Ankeveen (9-5-2009)	7
3.3	Hollands Ankeveen (17-5-2009)	8
3.4	Hollands Ankeveen (20-5-2009)	9
3.5	Hollands Ankeveen (29-5-2009)	11
3.6	Hollands Ankeveen (13-6-2009)	12
3.7	Hollands Ankeveen (27-6-2009)	12
3.8	Hollands Ankeveen (30-8-2009)	13
3.9	Hollands Ankeveen (12-9-2009)	13
4.	Resultaten Hollands Ankeveen (nieuw ingericht)	15
4.1	Hollands Ankeveen (9-5-2009)	15
4.2	Hollands Ankeveen (20-5-2009)	15
4.3	Hollands Ankeveen (13-6-2009)	15
4.4	Hollands Ankeveen (12-9-2009)	16

Libelleninventarisatie Hollands Ankeveen 2009

5.	Conclusies.....	17
5.1	Bespreking doelsoorten	18
5.2	Bespreking gebieden.....	18
5.3	Vergelijking 2009 met 2008	18
5.4	Overige soorten	19
6.	Literatuur	21

Tabellen

1.	Bezoekgegevens.....	6
2.	Waarnemingen Hollands Ankeveen 19-4-2009 (bestaand).....	7
3.	Waarnemingen Hollands Ankeveen 9-5-2009 (bestaand).....	8
4.	Waarnemingen Hollands Ankeveen 17-5-2009 (bestaand).....	8
5.	Waarnemingen Hollands Ankeveen 20-5-2009 (bestaand).....	10
6.	Waarnemingen Hollands Ankeveen 29-5-2009 (bestaand).....	11
7.	Waarnemingen Hollands Ankeveen 13-6-2009 (bestaand).....	12
8.	Waarnemingen Hollands Ankeveen 27-6-2009 (bestaand).....	13
9.	Waarnemingen Hollands Ankeveen 30-8-2009 (bestaand).....	13
10.	Waarnemingen Hollands Ankeveen 12-9-2009 (bestaand).....	14
11.	Waarnemingen Hollands Ankeveen 9-5-2009 (nieuw).....	15
12.	Waarnemingen Hollands Ankeveen 20-5-2009 (nieuw).....	15
13.	Waarnemingen Hollands Ankeveen 13-6-2009 (nieuw).....	16
14.	Waarnemingen Hollands Ankeveen 12-9-2009 (nieuw).....	16
15.	Waarnemingenoverzicht	17
16.	Vergelijking 2008 - 2009	19
17.	Diverse andere waarnemingen	20

Libelleninventarisatie Hollands Ankeveen 2009

Foto's

	Glassnijder	Voorblad
1	Kleine plevier.....	5
2	Grote zilverreiger	7
3	Bruine korenbout	9
4	Raaf	14
5	Haas	20
6	Vroege glazenmaker	21

Routes

1.	Route Hollands Ankeveen 19-4-2009	22
2.	Route Hollands Ankeveen 9-5-2009	23
3.	Route Hollands Ankeveen 17-5-2009	24
4.	Route Hollands Ankeveen 20-5-2009	25
5.	Route Hollands Ankeveen 29-5-2009	26
6.	Route Hollands Ankeveen 13-6-2009	27
7.	Route Hollands Ankeveen 27-6-2009	28
8.	Route Hollands Ankeveen 30-8-2009	29
9.	Route Hollands Ankeveen 12-9-2009	30

1. Inleiding

In 2009 is vergunning (Vergunning 4) verkregen van de Vereniging Natuurmonumenten om een gebied te inventariseren op het voorkomen van Libellen (Odonata). Het betrof het gebied Hollands Ankeveen (hierbij werd zowel het bestaande gebied als het recent heringerichte gebied onderzocht).

Bij deze inventarisatie is met nadruk gezocht naar de doelsoorten die voor de Vereniging Natuurmonumenten van belang zijn. Vanwege de onverwachte waarneming van de Vuurlibel (*Crocothemis erythraea*) in 2008 is deze soort aan de lijst van doelsoorten toegevoegd.

De lijst van onderzochte doelsoorten betreft derhalve:

- Vroege glazenmaker – *Aeshna isosceles*
- Groene glazenmaker – *Aeshna viridis*
- Grote keizerlibel – *Anax imperator*
- Glassnijder – *Brachytron pratense*
- Bruine korenbout – *Libellula fulva*
- Vuurlibel – *Crocothemis erythraea*
- Gevlekte witsnuitlibel – *Leucorrhinia pectoralis*.

Buiten de doelsoorten werden alle andere libellensoorten genoteerd.



Libelleninventarisatie Hollands Ankeveen 2009

Foto 1 Kleine plevier

2. Methode

Beide gebieden zijn een aantal keren bezocht (zie Tabel 1). Vanwege de weersomstandigheden en eigen vakantie lukte het niet om de gebieden tussen eind juni en eind augustus vaker te bezoeken. Tijdens de inventarisaties die uitgevoerd werden waren de omstandigheden behoorlijk goed.

Waarnemingsdata en weersomstandigheden				
Datum	Lokatie	Bewolking	Windsnelheid	Temperatuur
19-4-2009	Hollands Ankeveen (bestaand)	Licht	Weinig	21 °C
9-5-2009	Hollands Ankeveen (bestaand)	Licht	Weinig	20 °C
9-5-2009	Hollands Ankeveen (nieuw)	Licht	Weinig	20 °C
17-5-2008	Hollands Ankeveen (bestaand)	Zwaar	Weinig	19 °C
20-5-2009	Hollands Ankeveen (nieuw)	Licht	Weinig	22 °C
20-5-2009	Hollands Ankeveen (bestaand)	Licht	Weinig	22 °C
29-5-2009	Hollands Ankeveen (bestaand)	Geen	Matig	22 °C
13-6-2009	Hollands Ankeveen (bestaand)	Half	Weinig	23 °C
13-6-2009	Hollands Ankeveen (nieuw)	Half	Weinig	23 °C
27-6-2009	Hollands Ankeveen (bestaand)	Zwaar	Geen	24 °C
30-8-2009	Hollands Ankeveen (bestaand)	Half	Matig - stevig	20 °C
12-9-2009	Hollands Ankeveen (bestaand)	Licht	Matig	20 °C
12-9-2008	Hollands Ankeveen (nieuw)	Licht	Matig	20 °C

Tabel 1 Bezoekgegevens

Tijdens de bezoeken werden de libellensoorten genoteerd waarbij de aantallen van de doelsoorten exact werden bepaald en die van de overige soorten in een aantal categorieën (1, 2, 3, 4, 5, 6 - 25, 26 - 50, 51 - 100 en > 100).

De lokaties van de waargenomen doelsoorten werden met behulp van een Garmin GPSmap 60CSx via markeerpunten aangegeven op de TOPOnI stafkaart.

2.1 Hollands Ankeveen (bestaand)

Dit gebied betreft een open weidegebied met vrij recent gegraven sloten. Door de relatieve beslotenheid van de wateren en de vrij hoogopgaande oeverbegroeiing is dit gebied zeer geschikt voor libellen.

Het gebied is onderzocht door negen keer in het zomerseizoen van 2009 langzaam langs de oevers te lopen en alle waargenomen soorten te noteren.

2.2 Hollands Ankeveen (nieuw ingericht)

Libelleninventarisatie Hollands Ankeveen 2009

Dit gebied is afgelopen jaar nieuw ingericht door het afgraven van de bovenlaag en uitgraven van redelijk grote wateren. Door deze activiteiten was er nog geen tot zeer schaarse vegetatie waar te nemen. Het moet zich dus nog volop ontwikkelen.

Het gebied is onderzocht door vier keer in het zomerseizoen van 2009 langzaam langs de oevers te lopen en alle waargenomen soorten te noteren.

Aangezien het gebied zeer recent is ingericht zijn de topografische kaarten (nog) niet aangepast. Met wat creativiteit kunnen de routes die gelopen zijn toch wel op het nieuwe terrein gepositioneerd worden.

3. Resultaten Hollands Ankeveen (bestaand)

3.1 Hollands Ankeveen (19-4-2009)

De route van deze inventarisatie is te vinden op pagina 22.

Alhoewel vroeg in het seizoen werd tijdens deze ronde één doelsoort waargenomen.

Van de overige soorten viel het voorkomen van de Smaragdlibel op.

Hollands Ankeveen (bestaand)			
19-4-2009			
Doelsoorten [NL]	[Wet.]	Aantal	Markeerpunt
Glassnijder	Brachytron pratense	1	061
Overige soorten [NL]	[Wet.]	Aantal	
Bruine winterjuffer	Sympecma fusca	2	
Variabele waterjuffer	Coenagrion pulchellum	> 100	
Lantaarntje	Ischnura elegans	6-25	
Vuurjuffer	Pyrrhosoma nymphula	>100	
Smaragdlibel	Cordulia aenea	1	

Tabel 2 Waarnemingen Hollands Ankeveen 19-4-2009 (bestaand)

3.2 Hollands Ankeveen (9-5-2009)

De route van deze inventarisatie is te vinden op pagina 23.

Tijdens deze ronde werden vele exemplaren van de Glassnijder waargenomen op vele lokaties.

Libelleninventarisatie Hollands Ankeveen 2009



Foto 2 Grote zilverreiger

Hollands Ankeveen (bestaand)			
9-5-2009			
Doelsoorten [NL]	[Wet.]	Aantal	Markeerpunt
Glassnijder	Brachytron pratense	2	062
Glassnijder	Brachytron pratense	2	063
Glassnijder	Brachytron pratense	1	064
Glassnijder	Brachytron pratense	2	065
Glassnijder	Brachytron pratense	1	066
Glassnijder	Brachytron pratense	3	067
Glassnijder	Brachytron pratense	1	068
Glassnijder	Brachytron pratense	3	069
Glassnijder	Brachytron pratense	2	070
Glassnijder	Brachytron pratense	4	071
Glassnijder	Brachytron pratense	1	072
Glassnijder	Brachytron pratense	3	073
Glassnijder	Brachytron pratense	1	074
Glassnijder	Brachytron pratense	2	075
Glassnijder	Brachytron pratense	2	077
Glassnijder	Brachytron pratense	1	078
Overige soorten [NL]	[Wet.]	Aantal	
Grote roodoogjuffer	Erythromma najas	> 100	
Lantaarntje	Ischnura elegans	6 - 25	
Vuurjuffer	Pyrrhosoma nymphula	26 - 50	
Smaragdlibell	Cordulia aenea	6 - 25	
Vievelk	Libellula quadrimaculata	> 100	

Tabel 3 Waarnemingen Hollands Ankeveen 9-5-2009 (bestaand)

3.3 Hollands Ankeveen (17-5-2009)

De route van deze inventarisatie is te vinden op pagina 24.

Libelleninventarisatie Hollands Ankeveen 2009

Tijdens deze ronde viel wederom de Glassnijder als doelsoort op.

Hollands Ankeveen (bestaand)			
17-5-2009			
Doelsoorten [NL]	[Wet.]	Aantal	Markeerpunt
Glassnijder	Brachytron pratense	1	079
Glassnijder	Brachytron pratense	3	080
Glassnijder	Brachytron pratense	1	081
Glassnijder	Brachytron pratense	1	082
Overige soorten [NL]	[Wet.]	Aantal	
Azuurwaterjuffer	Coenagrion puella	1	
Variabele waterjuffer	Coenagrion pulchellum	> 100	
Grote roodoogjuffer	Erythromma najas	> 100	
Lantaarntje	Ischnura elegans	51 - 100	
Vierlek	Libellula quadrimaculata	26 - 50	

Tabel 4 Waarnemingen Hollands Ankeveen 17-5-2009 (bestaand)

3.4 Hollands Ankeveen (20-5-2009)

De route van deze inventarisatie is te vinden op pagina 25.

Het aantal doelsoorten en het aantal per doelsoort was aanzienlijk tijdens deze ronde. Vele exemplaren van de Glassnijder, Vroege glazenmaker en Bruine korenbout kwamen op vele lokaties voor.

Bij de overige soorten vielen ook de hoge aantallen op.



Foto 3 Bruine korenbout

Libelleninventarisatie Hollands Ankeveen 2009

Hollands Ankeveen (bestaand)			
20-5-2009			
Doelsoorten [NL]	[Wet.]	Aantal	Markeerpunt
Vroege glazenmaker	Aeshna isosceles	2	083
Glassnijder	Brachytron pratense	2	083
Glassnijder	Brachytron pratense	10	084
Vroege glazenmaker	Aeshna isosceles	2	085
Glassnijder	Brachytron pratense	1	085
Glassnijder	Brachytron pratense	2	086
Glassnijder	Brachytron pratense	1	087
Vroege glazenmaker	Aeshna isosceles	2	087
Vroege glazenmaker	Aeshna isosceles	1	088
Glassnijder	Brachytron pratense	1	088
Glassnijder	Brachytron pratense	2	089
Vroege glazenmaker	Aeshna isosceles	1	089
Glassnijder	Brachytron pratense	4	090
Vroege glazenmaker	Aeshna isosceles	1	090
Vroege glazenmaker	Aeshna isosceles	2	091
Glassnijder	Brachytron pratense	2	092
Glassnijder	Brachytron pratense	7	093
Vroege glazenmaker	Aeshna isosceles	1	094
Glassnijder	Brachytron pratense	1	094
Vroege glazenmaker	Aeshna isosceles	1	095
Vroege glazenmaker	Aeshna isosceles	1	096
Vroege glazenmaker	Aeshna isosceles	1	097
Glassnijder	Brachytron pratense	2	097
Vroege glazenmaker	Aeshna isosceles	3	098
Glassnijder	Brachytron pratense	2	099
Vroege glazenmaker	Aeshna isosceles	2	099
Bruine korenbout	Libellula fulva	3	099
Bruine korenbout	Libellula fulva	2	100
Vroege glazenmaker	Aeshna isosceles	2	101
Glassnijder	Brachytron pratense	3	101
Vroege glazenmaker	Aeshna isosceles	3	102
Vroege glazenmaker	Aeshna isosceles	1	103
Vroege glazenmaker	Aeshna isosceles	2	104
Glassnijder	Brachytron pratense	1	104
Vroege glazenmaker	Aeshna isosceles	2	105
Glassnijder	Brachytron pratense	1	105
Vroege glazenmaker	Aeshna isosceles	1	109
Glassnijder	Brachytron pratense	1	109
Overige soorten [NL]	[Wet.]	Aantal	
Lantaarntje	Ischnura elegans	26 - 50	
Variabele waterjuffer	Coenagrion pulchellum	> 100	
Grote roodoogjuffer	Erythromma najas	> 100	
Vuurjuffer	Pyrrhosoma nymphula	51 - 100	
Smaragdlibel	Cordulia aenea	26 - 50	
Vierlek	Libellula quadrimaculata	> 100	
Gewone oeverlibel	Orthetrum cancellatum	4	

Tabel 5 Waarnemingen Hollands Ankeveen 20-5-2009 (bestaand)

Libelleninventarisatie Hollands Ankeveen 2009

3.5 Hollands Ankeveen (29-5-2009)

De route van deze inventarisatie is te vinden op pagina 26.

Wederom een ronde met veel doelsoorten. Nu werden ook de Gevlekte witsnuitlibel en de Grote keizerlibel waargenomen.

Hollands Ankeveen (bestaand)			
29-5-2009			
Doelsoorten [NL]	[Wet.]	Aantal	Markeerpunt
Vroege glazenmaker	Aeshna isosceles	1	111
Glassnijder	Brachytron pratense	1	112
Glassnijder	Brachytron pratense	2	113
Vroege glazenmaker	Aeshna isosceles	1	113
Vroege glazenmaker	Aeshna isosceles	2	114
Glassnijder	Brachytron pratense	2	114
Grote keizerlibel	Anax imperator	1	115
Vroege glazenmaker	Aeshna isosceles	1	115
Glassnijder	Brachytron pratense	1	115
Vroege glazenmaker	Aeshna isosceles	1	116
Glassnijder	Brachytron pratense	1	116
Vroege glazenmaker	Aeshna isosceles	1	117
Vroege glazenmaker	Aeshna isosceles	2	118
Glassnijder	Brachytron pratense	3	119
Gevlekte witsnuitlibel	Leucorrhinia pectoralis	1	120
Vroege glazenmaker	Aeshna isosceles	1	120
Vroege glazenmaker	Aeshna isosceles	3	121
Vroege glazenmaker	Aeshna isosceles	1	122
Glassnijder	Brachytron pratense	1	122
Bruine korenbout	Libellula fulva	2	123
Vroege glazenmaker	Aeshna isosceles	1	124
Vroege glazenmaker	Aeshna isosceles	3	125
Vroege glazenmaker	Aeshna isosceles	2	126
Vroege glazenmaker	Aeshna isosceles	1	127
Vroege glazenmaker	Aeshna isosceles	1	128
Overige soorten [NL]	[Wet.]	Aantal	
Lantaamtje	Ischnura elegans	26 - 50	
Variabele waterjuffer	Coenagrion pulchellum	> 100	
Grote roodoogjuffer	Erythromma najas	> 100	
Vuurjuffer	Pyrrhosoma nymphula	1	
Smaragdlibel	Cordulia aenea	6 - 25	
Vierlek	Libellula quadrimaculata	> 100	
Gewone oeverlibel	Orthetrum cancellatum	6 - 25	

Tabel 6 Waarnemingen Hollands Ankeveen 29-5-2009 (bestaand)

Libelleninventarisatie Hollands Ankeveen 2009

3.6 Hollands Ankeveen (13-6-2009)

De route van deze inventarisatie is te vinden op pagina 27.

Tijdens deze ronde werden drie doelsoorten waargenomen.

Hollands Ankeveen (bestaand)			
13-6-2009			
Doelsoorten [NL]	[Wet.]	Aantal	Markeerpunt
Vroege glazenmaker	Aeshna isosceles	1	129
Vroege glazenmaker	Aeshna isosceles	2	130
Vroege glazenmaker	Aeshna isosceles	2	131
Vroege glazenmaker	Aeshna isosceles	1	132
Vroege glazenmaker	Aeshna isosceles	1	133
Glassnijder	Brachytron pratense	1	133
Glassnijder	Brachytron pratense	2	134
Vroege glazenmaker	Aeshna isosceles	1	134
Grote keizerlibel	Anax imperator	1	135
Vroege glazenmaker	Aeshna isosceles	2	136
Vroege glazenmaker	Aeshna isosceles	1	137
Vroege glazenmaker	Aeshna isosceles	2	138
Vroege glazenmaker	Aeshna isosceles	1	139
Overige soorten [NL]	[Wet.]	Aantal	
Lantaamtje	Ischnura elegans	> 100	
Variabele waterjuffer	Coenagrion pulchellum	> 100	
Grote roodoogjuffer	Erythromma najas	> 100	
Smaragdlibel	Cordulia aenea	6 - 25	
Vievlék	Libellula quadrimaculata	> 100	

Tabel 7 Waarnemingen Hollands Ankeveen 13-6-2009 (bestaand)

3.7 Hollands Ankeveen (27-6-2009)

De route van deze inventarisatie is te vinden op pagina 28.

Er werden deze keer twee doelsoorten waargenomen. Verder werd er nu ook een paar Zwarte heidelibellen waargenomen.

Libelleninventarisatie Hollands Ankeveen 2009

Hollands Ankeveen (bestaand)			
27-6-2009			
Doelsoorten [NL]	[Wet.]	Aantal	Markeerpunt
Vroege glazenmaker	Aeshna isosceles	1	141
Vroege glazenmaker	Aeshna isosceles	1	142
Vroege glazenmaker	Aeshna isosceles	1	143
Grote keizerlibel	Anax imperator	2	144
Vroege glazenmaker	Aeshna isosceles	1	145
Grote keizerlibel	Anax imperator	1	146
Vroege glazenmaker	Aeshna isosceles	1	147
Overige soorten [NL]	[Wet.]	Aantal	
Gewone pantserjuffer	Lestes sponsa	6 - 25	
Lantaarntje	Ischnura elegans	> 100	
Variabele waterjuffer	Coenagrion pulchellum	51 - 100	
Grote roodoogjuffer	Erythromma najas	51 - 100	
Gewone oeverlibel	Orthetrum cancellatum	> 100	
Vievlék	Libellula quadrimaculata	> 100	
Zwarte heidelibel	Sympetrum danae	2	

Tabel 8 Waarnemingen Hollands Ankeveen 27-6-2009 (bestaand)

3.8 Hollands Ankeveen (30-8-2009)

De route van deze inventarisatie is te vinden op pagina 29.

Tijdens deze laatste ronde waren vanwege de stevige wind de waarnemingsomstandigheden verre van optimaal. Er werd deze keer alleen de Grote keizerlibel als doelsoort waargenomen.

Hollands Ankeveen (bestaand)			
30-8-2009			
Doelsoorten [NL]	[Wet.]	Aantal	Markeerpunt
Grote keizerlibel	Anax imperator	1	149
Overige soorten [NL]	[Wet.]	Aantal	
Houtpantserjuffer	Lestes viridis	2	
Lantaarntje	Ischnura elegans	6 - 25	
Paardenbijter	Aeshna mixta	26 - 50	
Gewone oeverlibel	Orthetrum cancellatum	1	
Bloedrode heidelibel	Sympetrum sanguineum	4	
Steenrode heidelibel	Sympetrum vulgatum	2	

Tabel 9 Waarnemingen Hollands Ankeveen 30-8-2009

3.9 Hollands Ankeveen (12-9-2009)

De route van deze inventarisatie is te vinden op pagina 30.

Libelleninventarisatie Hollands Ankeveen 2009

Tijdens deze laatste ronde werden geen doelsoorten waargenomen. Ook de aantallen van de overige soorten namen af.

Hollands Ankeveen (bestaand)			
12-9-2009			
Doelsoorten [NL]	[Wet.]	Aantal	Markeerpunt
-			
Overige soorten [NL]	[Wet.]	Aantal	
Houtpantserjuffer	<i>Lestes viridis</i>	2	
Lantaarntje	<i>Ischnura elegans</i>	1	
Variabele waterjuffer	<i>Coenagrion pulchellum</i>	1	
Paardenbijter	<i>Aeshna mixta</i>	1	
Bloedrode heidelibel	<i>Sympetrum sanguineum</i>	2	
Steenrode heidelibel	<i>Sympetrum vulgatum</i>	2	

Tabel 10 Waarnemingen Hollands Ankeveen 12-9-2009 (bestaand)



Foto 4 Raaf

4. Resultaten Hollands Ankeveen (nieuw ingericht)

4.1 Hollands Ankeveen (9-5-2009)

De route van deze inventarisatie is te vinden op pagina 23.

Een eerste waarneming in dit net ingerichte en volledig onbegroeide gebied.

Hollands Ankeveen (nieuw ingericht)			
9-5-2009			
Doelsoorten [NL]	[Wet.]	Aantal	Markeerpunt
-			
Overige soorten [NL]	[Wet.]	Aantal	
Lantaarntje	Ischnura elegans	1	

Tabel 11 Waarnemingen Hollands Ankeveen 9-5-2009 (nieuw)

4.2 Hollands Ankeveen (20-5-2009)

De route van deze inventarisatie is te vinden op pagina 25.

De eerste doelsoort is de Vroege glazenmaker en het totaal aantal soorten is vier.

Hollands Ankeveen (nieuw ingericht)			
20-5-2009			
Doelsoorten [NL]	[Wet.]	Aantal	Markeerpunt
Vroege glazenmaker	Aeshna isosceles	1	106
Vroege glazenmaker	Aeshna isosceles	2	107
Vroege glazenmaker	Aeshna isosceles	2	108
Overige soorten [NL]	[Wet.]	Aantal	
Variabele waterjuffer	Coenagrion pulchellum	6 - 25	
Grote roodoogjuffer	Erythromma najas	6 - 25	
Vierlek	Libellula quadrimaculata	6 - 25	

Tabel 12 Waarnemingen Hollands Ankeveen 20-5-2009 (nieuw)

4.3 Hollands Ankeveen (13-6-2009)

De route van deze inventarisatie is te vinden op pagina 27.

Wederom vier soorten.

Libelleninventarisatie Hollands Ankeveen 2009

Hollands Ankeveen (nieuw ingericht)			
13-6-2009			
Doelsoorten [NL]	[Wet.]	Aantal	Markeerpunt
Vroege glazenmaker	Aeshna isosceles	3	140
Overige soorten [NL]	[Wet.]	Aantal	
Grote roodoogjuffer	Erythromma najas	6 - 25	
Lantaarntje	Ischnura elegans	4	
Viervlek	Libellula quadrimaculata	6 - 25	

Tabel 13 Waarnemingen Hollands Ankeveen 13-6-2009 (nieuw)

4.4 Hollands Ankeveen (12-9-2009)

De route van deze inventarisatie is te vinden op pagina 30.

Hollands Ankeveen (nieuw ingericht)			
12-9-2009			
Doelsoorten [NL]	[Wet.]	Aantal	Markeerpunt
-			
Overige soorten [NL]	[Wet.]	Aantal	
Lantaarntje	Ischnura elegans	1	

Tabel 14 Waarnemingen Hollands Ankeveen 12-9-2009 (nieuw)

5. Conclusies

Na negen bezoeken aan het al bestaande deel van Hollands Ankeveen en vier bezoeken aan het nieuw ingerichte deel is een redelijk goed beeld ontstaan van de aanwezige libellensoorten in deze gebieden. Het eindresultaat is te zien in Tabel 9. Het eindresultaat van 20 soorten voor Hollands Ankeveen in 2009 en 23 in beide inventarisatiejaren is zeer goed. Dat slechts vijf soorten zijn waargenomen in het nieuw ingerichte deel was te verwachten. Er is nog nauwelijks vegetatie tot ontwikkeling gekomen en de kolonisatie door pioniersoorten moet nog beginnen.

Resultaat van de Inventarisatie 2009		
Doelsoorten	Hollands Ankeveen (bestaand)	Hollands Ankeveen (nieuw ingericht)
Vroege glazenmaker	X	X
Grote keizerlibel	X	
Glassnijder	X	
Bruine korenbout	X	
Gevlekte witsnuitlibel	X	
Aantal doelsoorten soorten	5	1
Overige soorten		
Gewone pantserjuffer	X	
Houtpantserjuffer	X	
Bruine winterjuffer	X	
Lantaarntje	X	X
Azuurwaterjuffer	X	
Variabele waterjuffer	X	X
Grote roodoogjuffer	X	X
Vuurjuffer	X	
Paardenbijter	X	
Smaragdlibel	X	
Vierlek	X	X
Gewone oeverlibel	X	
Zwarte heidelibel	X	
Bloedrode heidelibel	X	
Steenrode heidelibel	X	
Aantal overige soorten	15	4
Totaal aantal soorten	20	5

Tabel 15 Waarnemingen overzicht

5.1 Bespreking doelsoorten

Doelsoorten:

- Vroege glazenmaker en Glassnijder zijn de meest voorkomende doelsoorten.
- Groene glazenmaker: ontbreekt in Hollands Ankeveen hetgeen verklaard kan worden door het volledig ontbreken van Krabbescheer.
- Grote keizerlibel: voor een in Nederland algemene soort waren de waarnemingen teleurstellend zowel in aantallen exemplaren als in aantallen lokaties.
- Bruine korenbout: typische laagveensoort die echter wederom wat minder voorkwam dan verwacht.
- Vuurlibel: verrassende verschijning in 2008 in Hollands Ankeveen van deze in noordelijke richting oprukkende soort. Deze soort werd echter in 2009 niet aangetroffen.
- Gevlekte witsnuitlibel: wederom slechts één waarneming van één exemplaar maar deze soort is in het Gooi erg zeldzaam. De meeste exemplaren worden op de Kromme Rade gezien.

5.2 Bespreking gebieden

Gebieden:

- Hollands Ankeveen (bestaand): door de afwisseling van het landschap en de kleine wateren met oeverbegroeiing is hier een beschut milieu ontstaan waar veel libellensoorten zich thuis voelen. Dit resulteert dan ook in de hoogste aantallen soorten (zowel doelsoorten als overige soorten).
- Hollands Ankeveen (nieuw ingericht): met name het vele open water zorgt voor een winderig milieu waar veel soorten moeite mee hebben. De afwezigheid van begroeiing helpt hierbij niet. Maar de verwachting is dat dit de komende jaren zal veranderen. Om echter tot een (oever)vegetatie te komen die voldoende beschutting biedt voor libellen zullen echter nog wel wat jaren nodig zijn.

5.3 Vergelijking 2009 met 2008

Deze vergelijking betreft alleen het al bestaande deel van het gebied.

- Doelsoorten: in 2009 1 soort niet waargenomen. Totaal zijn zes doelsoorten gezien waarbij alleen de Groene glazenmaker ontbreekt (door gebrek aan plekken met Krabbescheer).
- Overige soorten: sommige soorten zijn alleen in 2008 aangetroffen en sommige soorten alleen in 2009. Totaal nu 15 soorten.
- Totaal aantal soorten: totaal zijn in het al bestaande gebied nu 23 soorten aangetroffen wat een heel goed resultaat is na twee jaren inventariseren.

Libelleninventarisatie Hollands Ankeveen 2009

Hollands Ankeveen (bestaand) Vergelijking 2008 - 2009			
Doelsoorten	2008	2009	Totaal
Vroege glazenmaker	X	X	X
Groene glazenmaker			
Grote keizerlibel	X	X	X
Glassnijder	X	X	X
Bruine korenbout	X	X	X
Vuurlibel	X		X
Gevlekte witsnuitlibel	X	X	X
Aantal doelsoorten soorten	6	5	6
Overige soorten	2008	2009	Totaal
Tengere pantserjuffer	X		X
Gewone pantserjuffer		X	X
Houtpantserjuffer	X	X	X
Azuurwaterjuffer	X	X	X
Variabele waterjuffer	X	X	X
Grote roodoogjuffer	X	X	X
Kleine roodoogjuffer	X		X
Vuurjuffer		X	X
Bruine winterjuffer		X	X
Lantaarntje	X	X	X
Paardenbijter	X	X	X
Smaragdlibel	X	X	X
Vierlek	X	X	X
Gewone oeverlibel	X	X	X
Zwarte heidelibel		X	X
Bloedrode heidelibel	X	X	X
Steenrode heidelibel	X	X	X
Aantal overige soorten	13	15	17
Totaal aantal soorten	19	20	23

Tabel 16 Vergelijking 2008 - 2009

5.4 Overige soorten

Buiten de waarnemingen van de onderzochte libellen zijn ook nog een aantal andere soorten waargenomen (zie Tabel 17).

Libelleninventarisatie Hollands Ankeveen 2009

Diverse andere waarnemingen			
Soort	Datum	Aantal	Lokatie
Amerikaanse rivierkreeft	12-9-2009	1	
Grote zilverreiger	30-8-2009	1	
Haas	30-8-2009	5	
Haas	12-9-2009	3	
Kleine plevier	13-6-2009	2	
Ooievaar	30-8-2009	2	
Raaf	30-8-2009	2	
Ree (dood)	20-5-2009	1	101
Ringslang	9-5-2009	1	063
Ringslang	27-6-2009	1	
Watersnip	19-04-2009	1	060
Watersnip	12-9-2009	12	

Tabel 17 Overige waarnemingen



Foto 5 Haas

6. Literatuur

Bos, F. e.a. – Veldgids Libellen (2007) KNNV Uitgeverij 5^e druk

Dijkstra, K.D. – Field Guide to the Dragonflies of Britain and Europe (2006) British Wildlife Publishing

Nederlandse Vereniging voor Libellenstudie – Een actualisatie van de verspreiding van de Nederlandse libellen (Brachytron Jrg.11(2), augustus 2008)

Nederlandse Vereniging voor Libellenstudie – De Nederlandse Libellen (Odonata) (2002) KNNV Uitgeverij

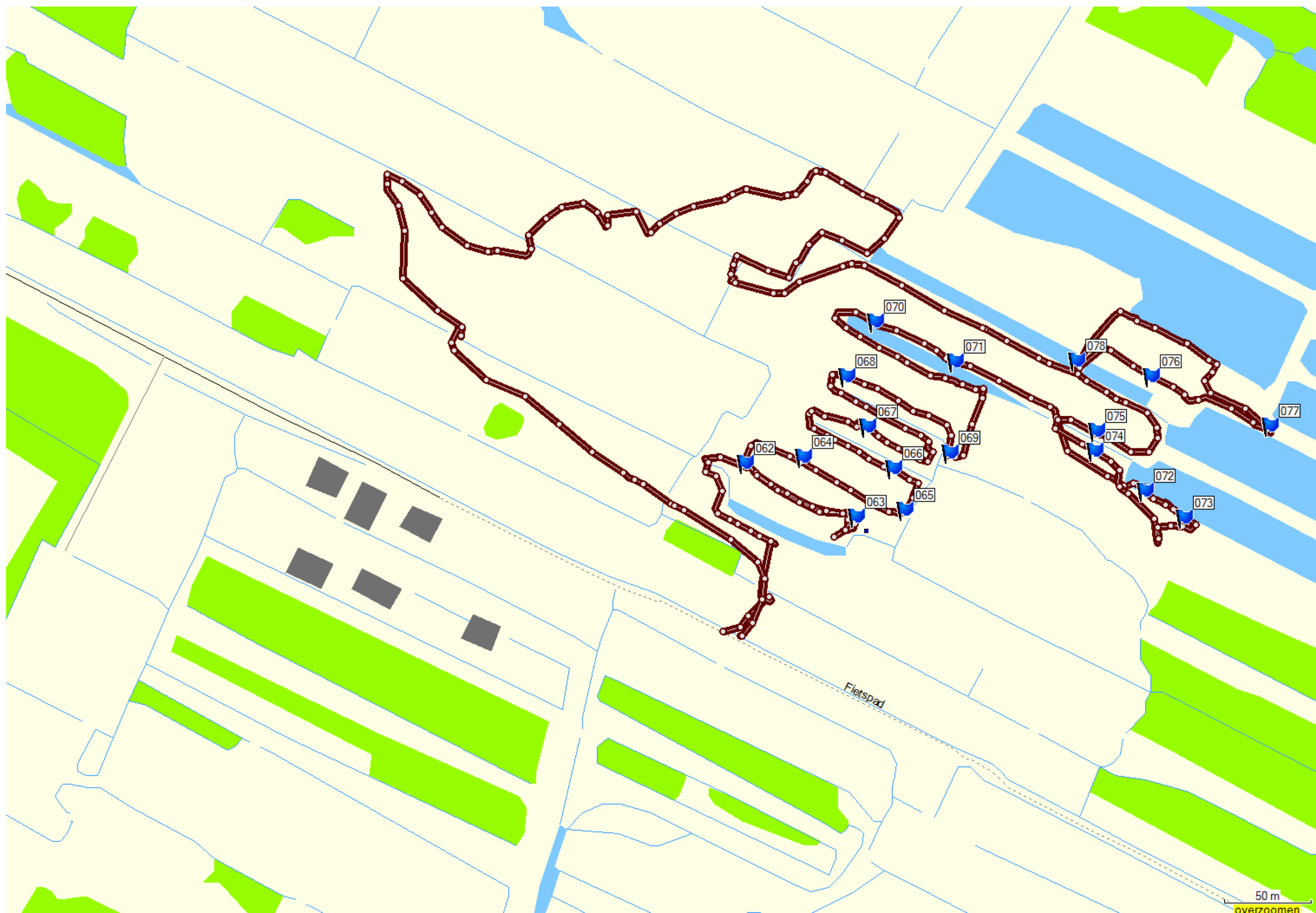


Foto 6 Vroege glazenmaker



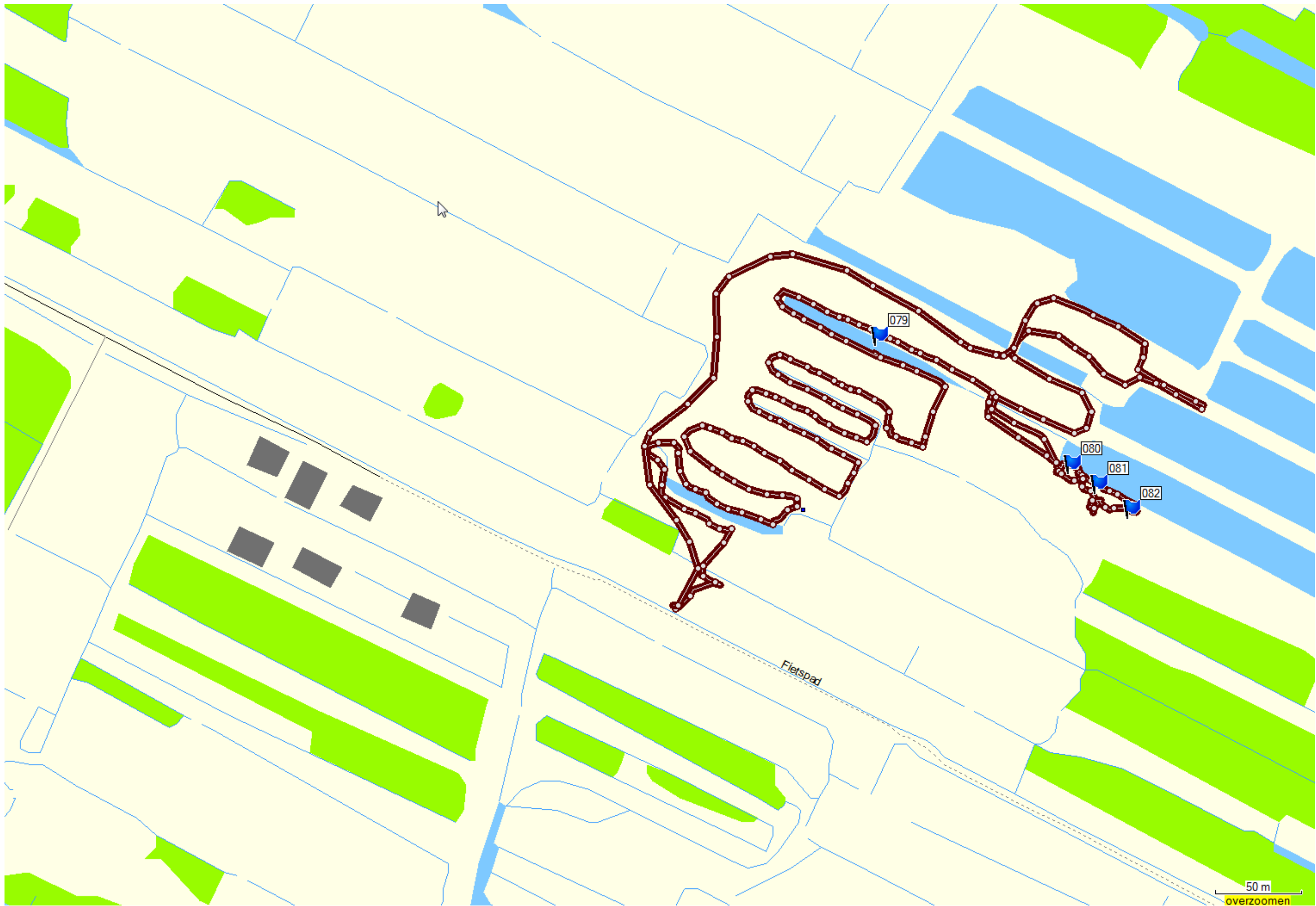
Libelleninventarisatie Hollands Ankeveen 2009

Route 1 Route Hollands Ankeveen 19-4-2009



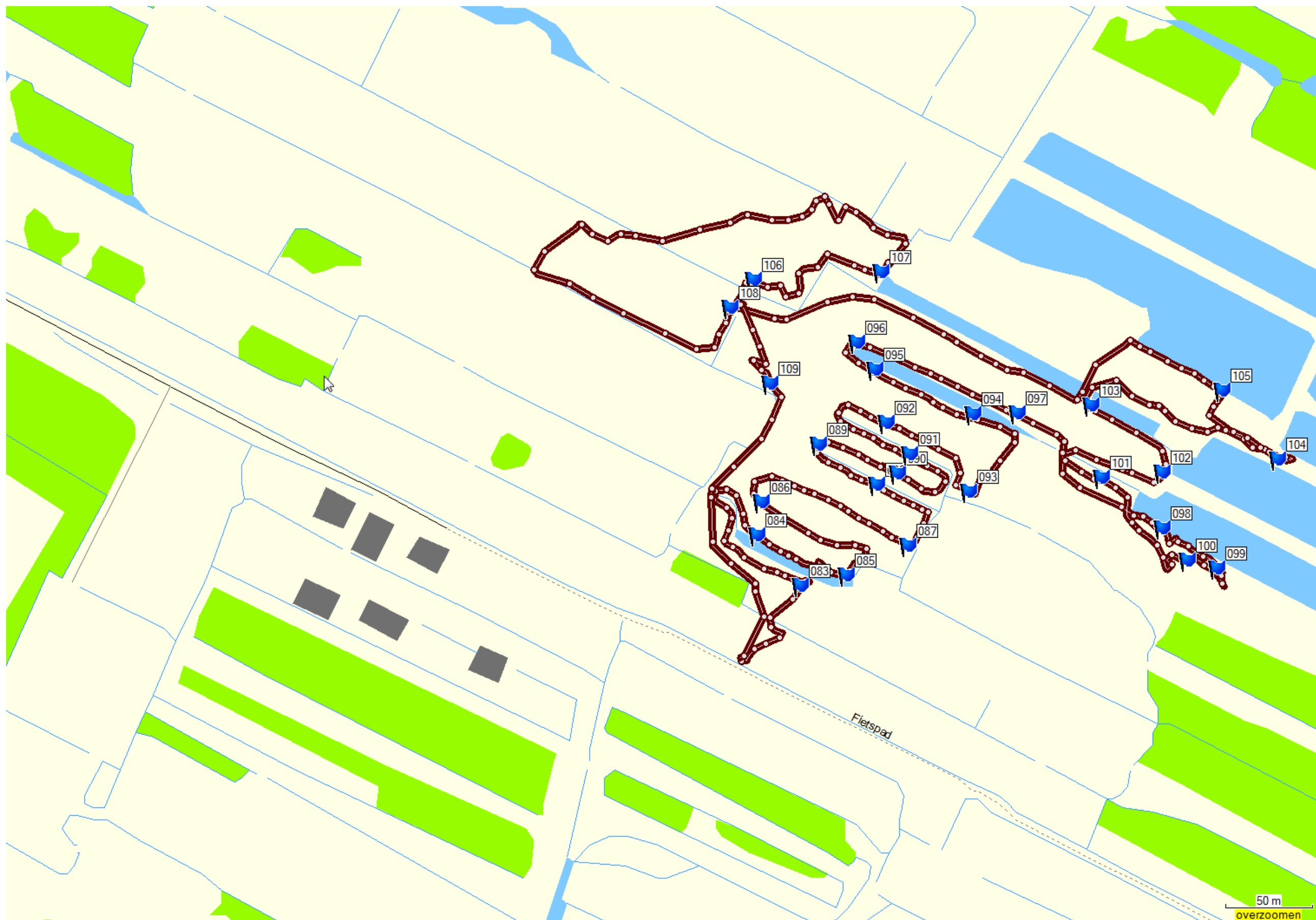
Libelleninventarisatie Hollands Ankeveen 2009

Route 2 Route Hollands Ankeveen 9-5-2009

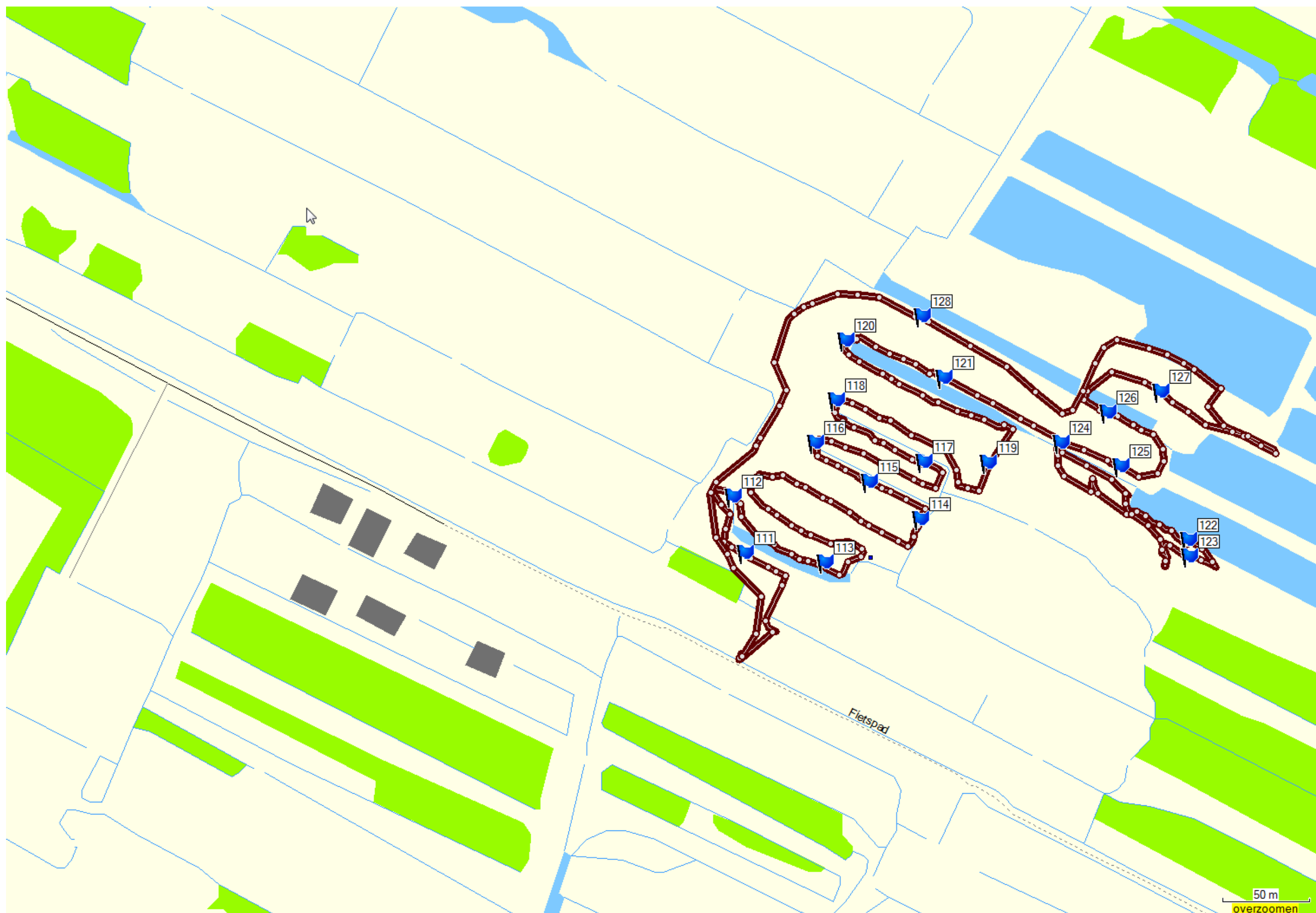


Libelleninventarisatie Hollands Ankeveen 2009

Route 3 Route Hollands Ankeveen 17-5-2009

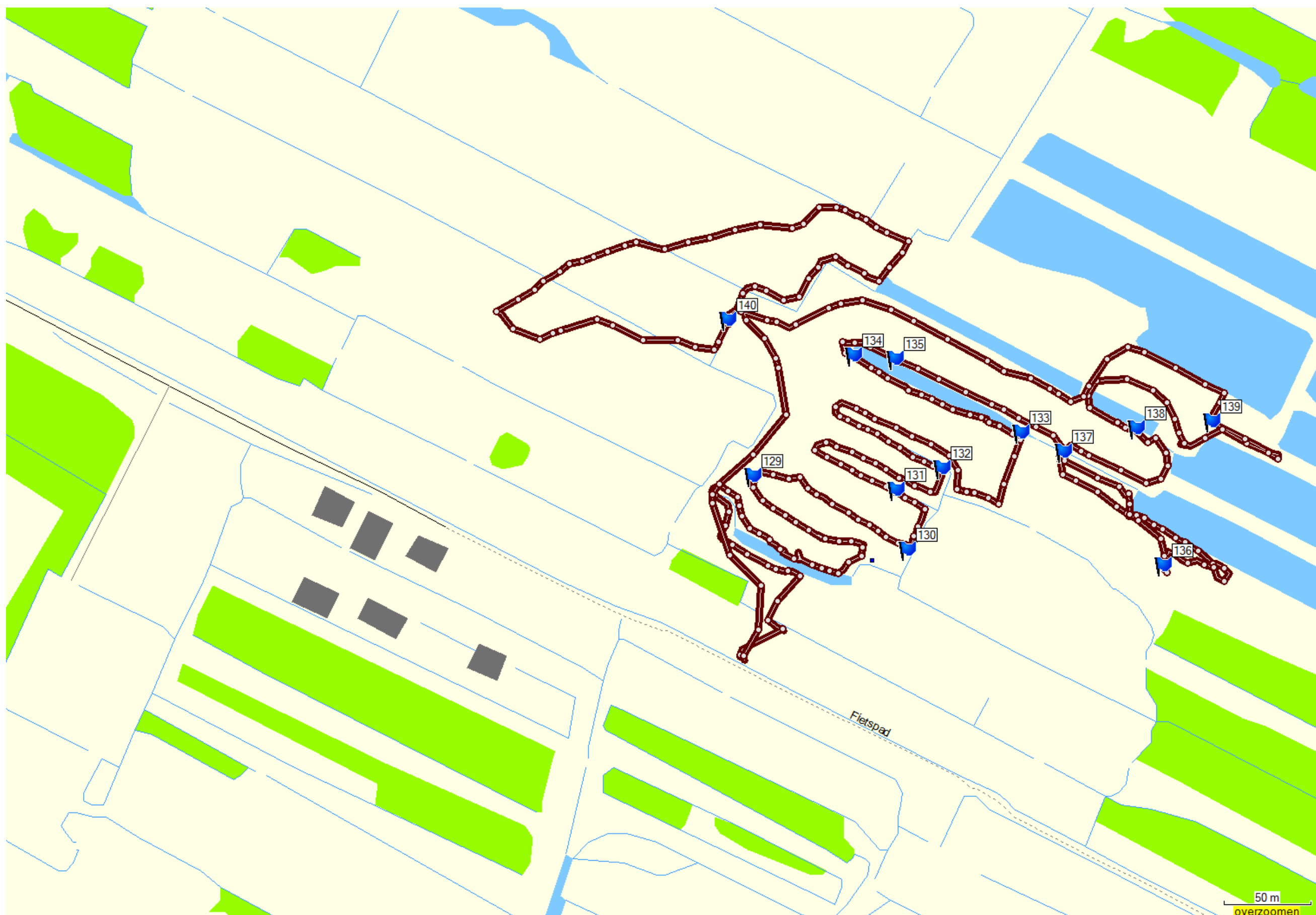


Route 4 Route Hollands Ankeveen 20-5-2009



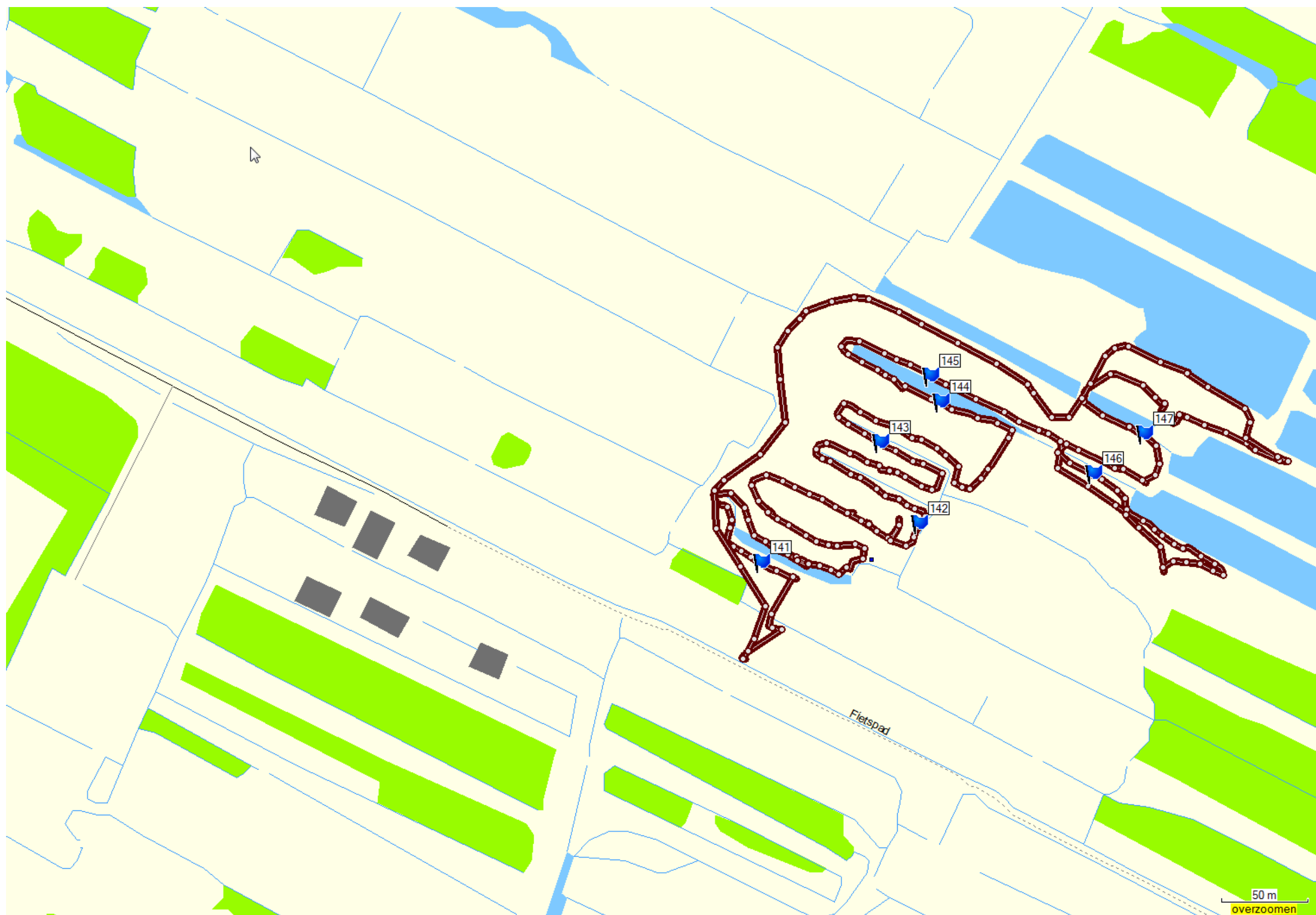
Libelleninventarisatie Hollands Ankeveen 2009

Route 5 Route Hollands Ankeveen 29-5-2009



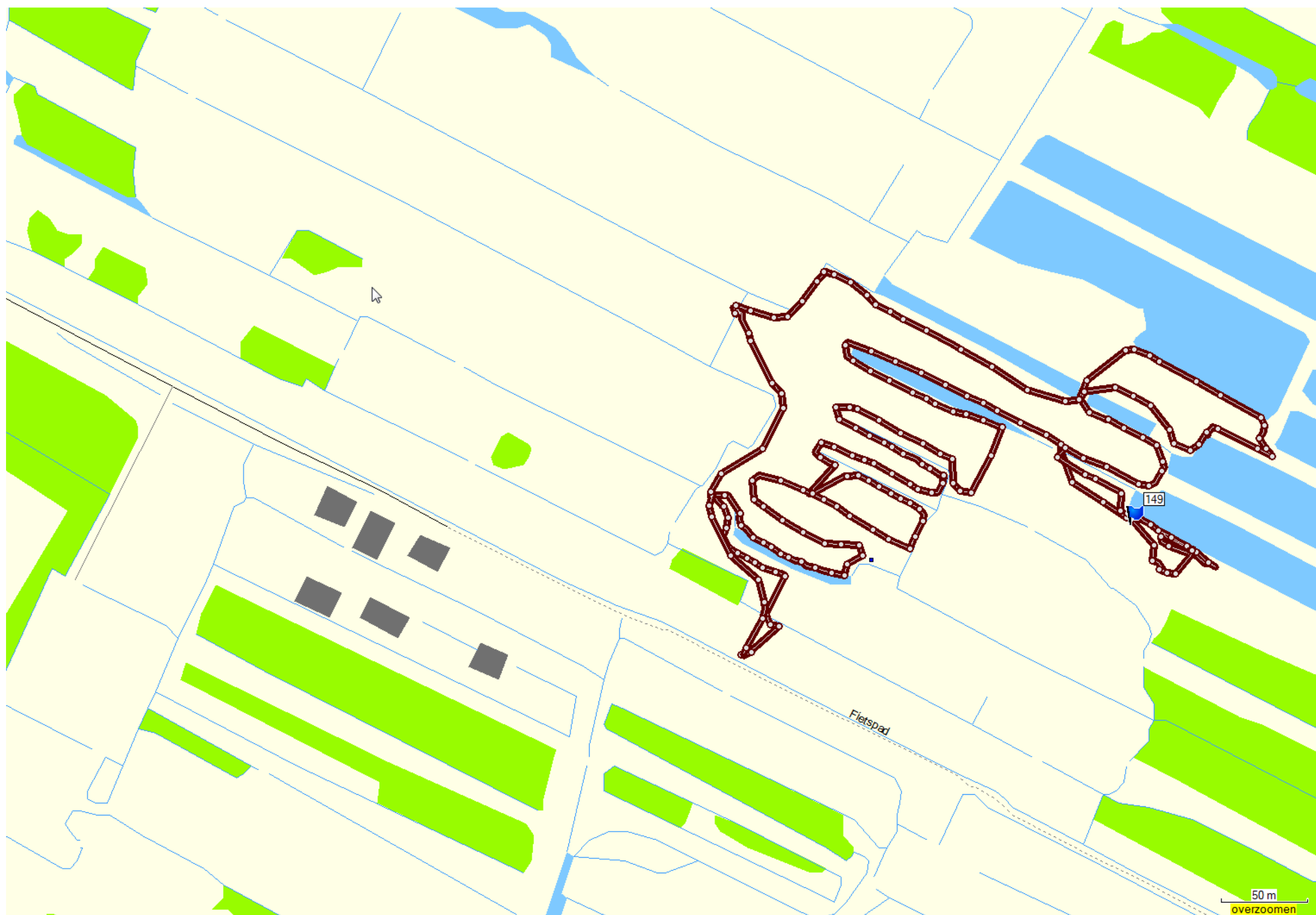
Libelleninventarisatie Hollands Ankeveen 2009

Route 6 Route Hollands Ankeveen 13-6-2009



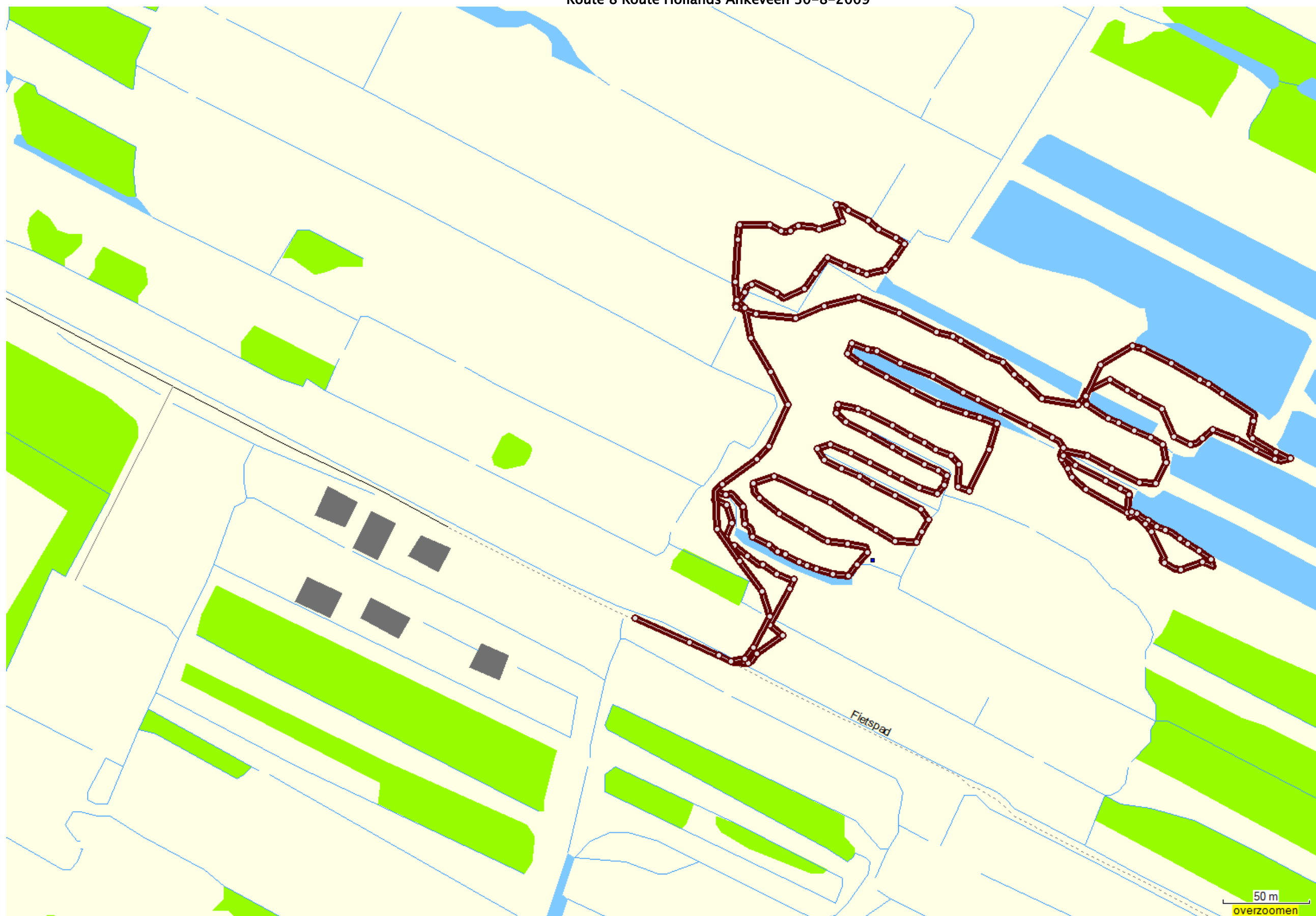
Libelleninventarisatie Hollands Ankeveen 2009

Route 7 Route Hollands Ankeveen 27-6-2009



Libelleninventarisatie Hollands Ankeveen 2009

Route 8 Route Hollands Ankeveen 30-8-2009



Libelleninventarisatie Hollands Ankeveen 2009

Route 9 Route Hollands Ankeveen 12-9-2009