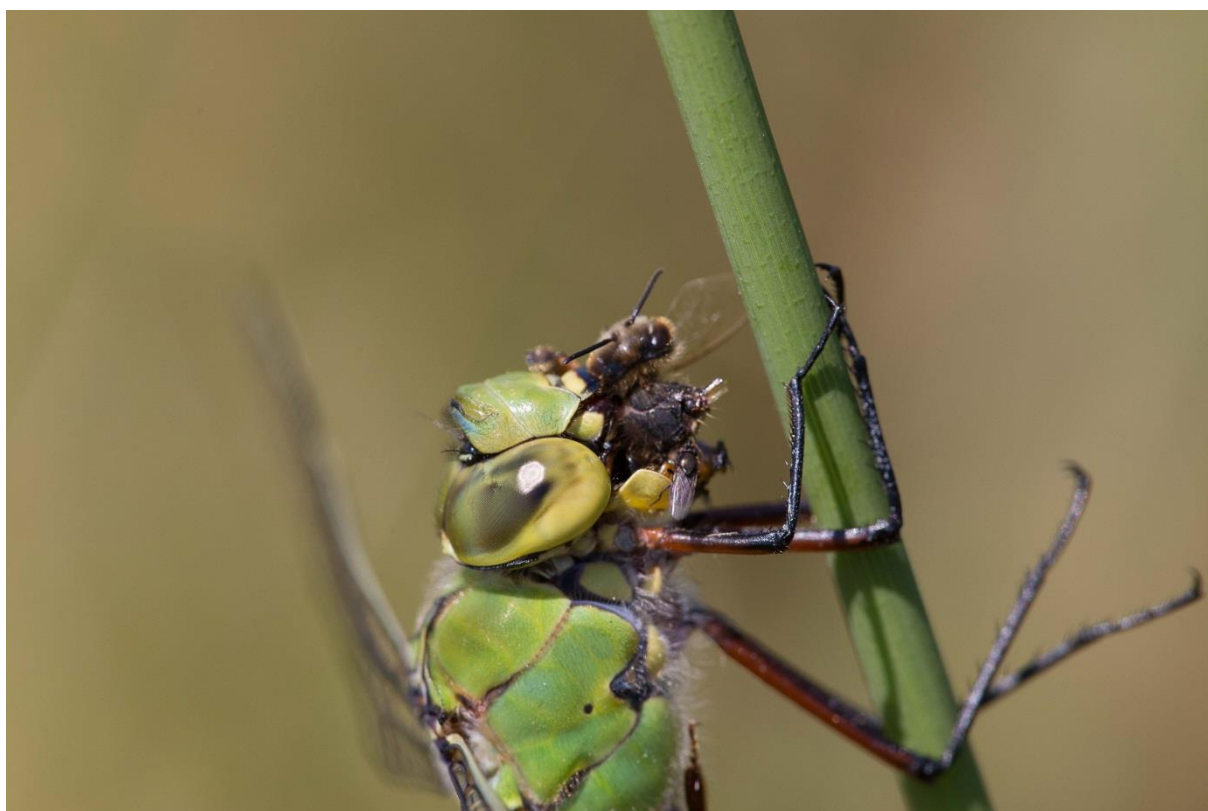


Libelleninventarisatie
Natuurmonumentengebied
Hollands Ankeveen



In
2013

W.J.A. Hoeffnagel
Ankeveen

Copyright 2013

W.J.A. Hoeffnagel (Willem-Jan)

Mr. J.C. Buhrmannlaan 54

1244 PH Ankeveen

035-6919356

w.j.a.hoeffnagel@hccnet.nl

Alle foto's zijn door de auteur genomen.

Inhoud

1.	Inleiding	5
2.	Methode	6
2.1	Hollands Ankeveen (bestaand)	6
2.2	Hollands Ankeveen (nieuw ingericht)	7
3.	Resultaten Hollands Ankeveen (bestaand)	8
3.1	Hollands Ankeveen (27-05-2013)	8
3.2	Hollands Ankeveen (31-05-2013)	8
3.3	Hollands Ankeveen (02-06-2013)	9
3.4	Hollands Ankeveen (05-06-2013)	10
3.5	Hollands Ankeveen (04-07-2013)	11
3.6	Hollands Ankeveen (15-07-2013)	12
3.7	Hollands Ankeveen (22-07-2013)	13
4.	Resultaten Hollands Ankeveen (nieuw ingericht)	15
4.1	Hollands Ankeveen (27-05-2013)	15
4.2	Hollands Ankeveen (31-05-2013)	15
4.3	Hollands Ankeveen (02-06-2013)	15
4.4	Hollands Ankeveen (05-06-2013)	16
4.5	Hollands Ankeveen (04-07-2013)	16
4.6	Hollands Ankeveen (15-07-2013)	17
4.7	Hollands Ankeveen (22-07-2013)	17
5.	Conclusies	19
5.1	Bespreking doelsoorten	21
5.2	Bespreking gebieden	21
5.3	Vergelijking 2008 - 2013 (bestaand)	21
5.4	Vergelijking 2009 - 2013 (nieuw ingericht)	23
5.4	Overige soorten	24
6.	Literatuur	25

Tabellen

1.	Bezoekgegevens	6
2.	Waarnemingen Hollands Ankeveen 27-05-2013 (bestaand)	8

Libellen Inventarisatie Hollands Ankeveen 2013

3.	Waarnemingen Hollands Ankeveen 31-05-2013 (bestaand).....	9
4.	Waarnemingen Hollands Ankeveen 02-06-2013 (bestaand).....	10
5.	Waarnemingen Hollands Ankeveen 05-06-2013 (bestaand).....	11
6.	Waarnemingen Hollands Ankeveen 04-07-2013 (bestaand).....	12
7.	Waarnemingen Hollands Ankeveen 15-07-2013 (bestaand).....	13
8.	Waarnemingen Hollands Ankeveen 22-07-2013 (bestaand).....	14
9.	Waarnemingen Hollands Ankeveen 27-05-2013 (nieuw ingericht).....	15
10.	Waarnemingen Hollands Ankeveen 31-05-2013 (nieuw ingericht).....	15
11.	Waarnemingen Hollands Ankeveen 02-06-2013 (nieuw ingericht).....	16
12.	Waarnemingen Hollands Ankeveen 05-06-2013 (nieuw ingericht).....	16
13.	Waarnemingen Hollands Ankeveen 04-07-2013 (nieuw ingericht).....	17
14.	Waarnemingen Hollands Ankeveen 15-07-2013 (nieuw ingericht).....	17
15.	Waarnemingen Hollands Ankeveen 22-07-2013 (nieuw ingericht).....	18
16.	Waarnemingenoverzicht 2013	20
17.	Vergelijking 2008 - 2013 (bestaand).....	23
18.	Vergelijking 2008 - 2013 (nieuw ingericht).....	23

Foto's

	Grote keizerlibel.....	Voorblad
1	Glassnijder	7
2	Grote keizerlibel.....	18
3	Bloedrode heidelibel.....	19
4	Gele lis	24
5	Bruine korenbout.....	25

Routes

1.	Route Hollands Ankeveen 27-05-2013	26
2.	Route Hollands Ankeveen 31-05-2013	27
3.	Route Hollands Ankeveen 02-06-2013	28
4.	Route Hollands Ankeveen 05-06-2013	29
5.	Route Hollands Ankeveen 04-07-2013	30
6.	Route Hollands Ankeveen 15-07-2013	31
7.	Route Hollands Ankeveen 22-07-2013	32

1. Inleiding

In 2013 is vergunning (Vergunning 6) verkregen van de Vereniging Natuurmonumenten om een gebied te inventariseren op het voorkomen van Libellen (Odonata). Het betrof wederom het gebied Hollands Ankeveen (hierbij werd zowel het bestaande gebied als het een paar jaar geleden heringerichte gebied onderzocht).

Bij deze inventarisatie is met nadruk gezocht naar de doelsoorten die voor de Vereniging Natuurmonumenten van belang zijn. Vanwege de onverwachte waarneming van de Vuurlibbel (*Crocothemis erythraea*) in 2008 is deze soort aan de lijst van doelsoorten toegevoegd.

De lijst van onderzochte doelsoorten betreft derhalve:

- Vroege glazenmaker – *Aeshna isosceles*
- Groene glazenmaker – *Aeshna viridis*
- Grote keizerlibel – *Anax imperator*
- Glassnijder – *Brachytron pratense*
- Bruine korenbout – *Libellula fulva*
- Vuurlibbel – *Crocothemis erythraea*
- Gevlekte witsnuitlibel – *Leucorrhinia pectoralis*.

Buiten de doelsoorten werden ook alle andere libellensoorten genoteerd.

Aangezien er in eerdere jaren verschillende soorten zijn waargenomen die op de lijst staan van de Vlinderstichting voor Soortgerichte Monitoring, worden de verzamelde gegevens sinds het jaar 2010 ook voor dit onderzoek gebruikt. Het betreft de volgende routes:

L1079	Hollands Ankeveen Oost 1	Glassnijder
L1080	Hollands Ankeveen Oost 2	Vroege glazenmaker
L1081	Hollands Ankeveen Oost 3	Gevlekte witsnuitlibel
L1082	Hollands Ankeveen Oost 4	Bruine korenbout
L1083	Hollands Ankeveen Oost 5	Glassnijder
L1084	Hollands Ankeveen Oost 6	Vroege glazenmaker
L1085	Hollands Ankeveen Oost 7	Bruine Korenbout

2. Methode

Beide gebieden zijn een aantal keren bezocht (zie Tabel 1). Vanwege de weersomstandigheden en eigen vakantie(s) lukte het niet om de gebieden vaker te bezoeken of op andere data. Tijdens de inventarisaties die uitgevoerd werden waren de omstandigheden behoorlijk goed. Dat na 22 Juli niet meer geïnventariseerd kon worden is voor de doelsoorten niet erg aangezien die soorten dan al lang over hun hoogtepunt wat betreft aantallen heen zijn.

Waarnemingsdata en weersomstandigheden				
Datum	Lokatie	Bewolking	Windsnelheid	Temperatuur
27.05.13	Hollands Ankeveen (bestaand)	Onbewolkt - weinig	Matig	21 °C
27.05.13	Hollands Ankeveen (nieuw)	Onbewolkt - weinig	Matig	21 °C
31.05.13	Hollands Ankeveen (bestaand)	Licht	Stevig	21 °C
31.05.13	Hollands Ankeveen (nieuw)	Licht	Stevig	21 °C
02.06.13	Hollands Ankeveen (bestaand)	Licht	Matig	21 °C
02.06.13	Hollands Ankeveen (nieuw)	Licht	Matig	21 °C
05.06.13	Hollands Ankeveen (bestaand)	Onbewolkt	Matig	22 °C
05.06.13	Hollands Ankeveen (nieuw)	Onbewolkt	Matig	22 °C
04.07.13	Hollands Ankeveen (bestaand)	Licht - half	Weinig	23 °C
04.07.13	Hollands Ankeveen (nieuw)	Licht - half	Weinig	23 °C
15.07.13	Hollands Ankeveen (bestaand)	Onbewolkt	Weinig	24 °C
15.07.13	Hollands Ankeveen (nieuw)	Onbewolkt	Weinig	24 °C
22.07.13	Hollands Ankeveen (bestaand)	Onbewolkt	Weinig	28 °C
22.07.13	Hollands Ankeveen (nieuw)	Onbewolkt	Weinig	28 °C

Tabel 1 Bezoekgegevens

Tijdens de bezoeken werden de libellensoorten genoteerd waarbij de aantallen van de doelsoorten exact werden bepaald en die van de overige soorten in een aantal categorieën (1, 2, 3, 4, 5, 6 – 25, 26 – 50, 51 – 100 en > 100).

De locaties van de waargenomen doelsoorten werden met behulp van een Garmin GPSmap 60CSx via markeerpunten aangegeven op de digitale TOPOnI stafkaart.

2.1 Hollands Ankeveen (bestaand)

Dit gebied betreft een open weidegebied met gegraven sloten. Door de relatieve beslotenheid van de wateren en de vrij hoogopgaande oeverbegroeiing is dit gebied zeer geschikt voor libellen.

Het gebied is onderzocht door zeven keer in het lente- en zomerseizoen van 2013 langzaam langs de oevers te lopen en alle waargenomen soorten te noteren.

2.2 Hollands Ankeveen (nieuw ingericht)

Dit gebied is in 2009 (voor het libellenseizoen) nieuw ingericht door het afgraven van de bovenlaag en uitgraven van redelijk grote wateren. In de tussentijd begint zich vegetatie te ontwikkelen echter voornamelijk (zeer) lage) planten en mossen. Het moet zich dus nog volop ontwikkelen. Met name het opkomen van wat hogere oeverbegroeiing zal het voorkomen van libellen ondersteunen door de beschutting die dit zal opleveren.

Het gebied is onderzocht door zeven keer in het lente- en zomerseizoen van 2013 langzaam langs de oevers te lopen en alle waargenomen soorten te noteren.

Aangezien het gebied recent is ingericht zijn de topografische kaarten (nog) niet aangepast. Met wat creativiteit kunnen de routes die gelopen zijn toch wel op het nieuwe terrein gepositioneerd worden.



Foto 1 Glassnijder

3. Resultaten Hollands Ankeveen (bestand)

3.1 Hollands Ankeveen (27-05-2013)

De route van deze inventarisatie is te vinden op pagina 26.

Tijdens deze ronde waren met name van de Glassnijder veel exemplaren aanwezig. Ook de Bruine korenbout werd waargenomen.

Hollands Ankeveen (bestand)			
27.05.13			
Doelsoorten [NL]	[Wet.]	Aantal	Markeerpunt
Vroege glazenmaker	Aeshna isosceles	1	441
Vroege glazenmaker	Aeshna isosceles	1	442
Vroege glazenmaker	Aeshna isosceles	2	445
Vroege glazenmaker	Aeshna isosceles	1	447
Glassnijder	Brachytron pratense	1	437
Glassnijder	Brachytron pratense	1	438
Glassnijder	Brachytron pratense	1	439
Glassnijder	Brachytron pratense	2	440
Glassnijder	Brachytron pratense	1	443
Glassnijder	Brachytron pratense	1	444
Glassnijder	Brachytron pratense	1	446
Glassnijder	Brachytron pratense	3	447
Glassnijder	Brachytron pratense	1	448
Glassnijder	Brachytron pratense	1	449
Bruine korenbout	Libellula fulva	2	448
Overige soorten [NL]	[Wet.]	Aantal	
Lantaarntje	Ischnura elegans	6-25	
Vuurjuffer	Pyrrhosoma nymphula	51-100	
Variabele waterjuffer	Coenagrion pulchellum	>100	
Bruine winterjuffer	Sympecma fusca	51-100	
Grote roodoogjuffer	Erythromma najas	6-25	
Smaragdlibel	Cordulia aenea	3	
Vierlek	Libellula quadrimaculata	26-50	

Tabel 2 Waarnemingen Hollands Ankeveen 27-05-2013 (bestand)

3.2 Hollands Ankeveen (31-05-2013)

De route van deze inventarisatie is te vinden op pagina 27.

Tijdens deze ronde werden drie van de doelsoorten waargenomen.

Libellen Inventarisatie Hollands Ankeveen 2013

Hollands Ankeveen (bestaand)			
31.05.13			
Doelsoorten [NL]	[Wet.]	Aantal	Markeerpunt
Glassnijder	Brachytron pratense	1	450
Glassnijder	Brachytron pratense	1	451
Glassnijder	Brachytron pratense	1	453
Glassnijder	Brachytron pratense	2	454
Glassnijder	Brachytron pratense	1	455
Glassnijder	Brachytron pratense	1	456
Grote keizerlibel	Anax imperator	1	452
Bruine korenbout	Libellula fulva	1	457
Overige soorten [NL]	[Wet.]	Aantal	
Lantaarntje	Ischnura elegans	26-50	
Variabele waterjuffer	Coenagrion pulchellum	>100	
Vuurjuffer	Pyrrhosoma nymphula	2	
Grote roodoogjuffer	Erythromma najas	26-50	
Smaragdlibel	Cordulia aenea	3	
Viervlek	Libellula quadrimaculata	51-100	
Noordse witsnuitlibel	Leucorrhinia rubicunda	1	

Tabel 3 Waarnemingen Hollands Ankeveen 31-05-2013 (bestaand)

3.3 Hollands Ankeveen (02-06-2013)

De route van deze inventarisatie is te vinden op pagina 28.

Deze keer vijf doelsoorten. Opvallend was de waarneming van de Gevlekte witsnuitlibel. Deze doelsoort is in het gebied toch redelijk zeldzaam.

Libellen Inventarisatie Hollands Ankeveen 2013

Hollands Ankeveen (bestaand)			
02.06.13			
Doelsoorten [NL]	[Wet.]	Aantal	Markeerpunt
Vroege glazenmaker	Aeshna isosceles	1	469
Vroege glazenmaker	Aeshna isosceles	1	472
Glassnijder	Brachytron pratense	1	458
Glassnijder	Brachytron pratense	1	459
Glassnijder	Brachytron pratense	1	460
Glassnijder	Brachytron pratense	1	461
Glassnijder	Brachytron pratense	2	463
Glassnijder	Brachytron pratense	1	464
Glassnijder	Brachytron pratense	1	465
Glassnijder	Brachytron pratense	1	466
Glassnijder	Brachytron pratense	1	467
Glassnijder	Brachytron pratense	2	468
Glassnijder	Brachytron pratense	1	470
Glassnijder	Brachytron pratense	1	474
Glassnijder	Brachytron pratense	1	475
Glassnijder	Brachytron pratense	1	476
Glassnijder	Brachytron pratense	1	477
Glassnijder	Brachytron pratense	1	478
Glassnijder	Brachytron pratense	2	480
Glassnijder	Brachytron pratense	1	481
Grote keizerlibel	Anax imperator	1	462
Bruine korenbout	Libellula fulva	1	458
Bruine korenbout	Libellula fulva	1	473
Gevlekte witsnuitlibel	Leucorrhinia pectoralis	1	471
Overige soorten [NL]	[Wet.]	Aantal	
Lantaarntje	Ischnura elegans	26-50	
Variabele waterjuffer	Coenagrion pulchellum	>100	
Vuurjuffer	Pyrrhosoma nymphula	26-50	
Bruine winterjuffer	Sympecma fusca	6-25	
Grote roodoogjuffer	Erythromma najas	>100	
Smaragdlibel	Cordulia aenea	51-100	

Tabel 4 Waarnemingen Hollands Ankeveen 02-06-2013 (bestaand)

3.4 Hollands Ankeveen (05-06-2013)

De route van deze inventarisatie is te vinden op pagina 29.

Drie doelsoorten met weer de Gevlekte witsnuitlibel en ook de Bruine korenbout.

Libellen Inventarisatie Hollands Ankeveen 2013

Hollands Ankeveen (bestaand)			
05.06.13			
Doelsoorten [NL]	[Wet.]	Aantal	Markeerpunt
Glassnijder	Brachytron pratense	2	482
Glassnijder	Brachytron pratense	1	483
Glassnijder	Brachytron pratense	1	484
Glassnijder	Brachytron pratense	1	485
Glassnijder	Brachytron pratense	1	486
Glassnijder	Brachytron pratense	1	487
Glassnijder	Brachytron pratense	1	488
Glassnijder	Brachytron pratense	1	489
Glassnijder	Brachytron pratense	2	492
Glassnijder	Brachytron pratense	4	493
Glassnijder	Brachytron pratense	1	494
Glassnijder	Brachytron pratense	1	495
Glassnijder	Brachytron pratense	1	496
Glassnijder	Brachytron pratense	1	497
Glassnijder	Brachytron pratense	1	499
Glassnijder	Brachytron pratense	1	500
Bruine korenbout	Libellula fulva	1	490
Bruine korenbout	Libellula fulva	1	491
Gevlekte witsnuitlibel	Leucorrhinia pectoralis	1	498
Overige soorten [NL]	[Wet.]	Aantal	
Lantaarntje	Ischnura elegans	1	
Variabele waterjuffer	Coenagrion pulchellum	>100	
Grote roodoogjuffer	Erythromma najas	>100	
Vierlek	Libellula quadrimaculata	>100	
Gewone oeverlibel	Orthetrum cancellatum	6-25	

Tabel 5 Waarnemingen Hollands Ankeveen 05-06-2013 (bestaand)

3.5 Hollands Ankeveen (04-07-2013)

De route van deze inventarisatie is te vinden op pagina 30.

Vier doelsoorten met de Gevlekte witsnuitlibel en ook twee exemplaren van de Vuurlibél. Deze laatste soort ruikt op en is inmiddels in heel Nederland aan te treffen. Maar in dit gebied zijn er nog maar mondjesmaat waarnemingen. Verrassend was het voorkomen van vier Bruine glazenmakers.

Libellen Inventarisatie Hollands Ankeveen 2013

Hollands Ankeveen (bestaand)			
04.07.13			
Doelsoorten [NL]	[Wet.]	Aantal	Markeerpunt
Vroege glazenmaker	Aeshna isosceles	2	501
Vroege glazenmaker	Aeshna isosceles	2	502
Vroege glazenmaker	Aeshna isosceles	2	504
Vroege glazenmaker	Aeshna isosceles	1	505
Vroege glazenmaker	Aeshna isosceles	1	506
Vroege glazenmaker	Aeshna isosceles	1	508
Vroege glazenmaker	Aeshna isosceles	1	509
Vroege glazenmaker	Aeshna isosceles	2	510
Vroege glazenmaker	Aeshna isosceles	1	511
Vroege glazenmaker	Aeshna isosceles	1	513
Vroege glazenmaker	Aeshna isosceles	1	514
Vroege glazenmaker	Aeshna isosceles	1	515
Vroege glazenmaker	Aeshna isosceles	1	517
Vroege glazenmaker	Aeshna isosceles	1	518
Vuurlibel	Crocothemis erythraea	1	506
Vuurlibel	Crocothemis erythraea	1	507
Grote keizerlibel	Anax imperator	1	512
Gevlekte witsnuitlibel	Leucorrhinia pectoralis	2	502
Gevlekte witsnuitlibel	Leucorrhinia pectoralis	1	503
Overige soorten [NL]	[Wet.]	Aantal	
Gewone pantserjuffer	Lestes sponsa	1	
Variabele waterjuffer	Coenagrion pulchellum	>100	
Lantaarntje	Ischnura elegans	6-25	
Grote roodoogjuffer	Erythromma najas	6-25	
Bruine glazenmaker	Aeshna grandis	4	
Vievwlek	Libellula quadrimaculata	>100	
Gewone oeverlibel	Orthetrum cancellatum	>100	

Tabel 6 Waarnemingen Hollands Ankeveen 04-07-2013 (bestaand)

3.6 Hollands Ankeveen (15-07-2013)

De route van deze inventarisatie is te vinden op pagina 31.

Drie doelsoorten deze keer met twee exemplaren van de Gevlekte witsnuitlibel.

Libellen Inventarisatie Hollands Ankeveen 2013

Hollands Ankeveen (bestaand)			
15.07.13			
Doelsoorten [NL]	[Wet.]	Aantal	Markeerpunt
Vroege glazenmaker	Aeshna isosceles	1	518
Vroege glazenmaker	Aeshna isosceles	1	519
Vroege glazenmaker	Aeshna isosceles	2	520
Vroege glazenmaker	Aeshna isosceles	1	521
Vroege glazenmaker	Aeshna isosceles	1	522
Vroege glazenmaker	Aeshna isosceles	1	523
Vroege glazenmaker	Aeshna isosceles	1	524
Vroege glazenmaker	Aeshna isosceles	1	525
Vroege glazenmaker	Aeshna isosceles	2	526
Vroege glazenmaker	Aeshna isosceles	1	527
Vroege glazenmaker	Aeshna isosceles	1	529
Vroege glazenmaker	Aeshna isosceles	1	530
Grote keizerlibel	Anax imperator	1	519
Grote keizerlibel	Anax imperator	1	531
Gevlekte witsnuitlibel	Leucorrhinia pectoralis	2	528
Overige soorten [NL]	[Wet.]	Aantal	
Gewone pantserjuffer	Lestes sponsa	6-25	
Variabele waterjuffer	Coenagrion pulchellum	>100	
Lantaarntje	Ischnura elegans	>100	
Watersnuffel	Enallagma cyathigerum	1	
Grote roodoogjuffer	Erythromma najas	6-25	
Gewone oeverlibel	Orthetrum cancellatum	>100	
Vierlek	Libellula quadrimaculata	26-50	
Steenrode heidelibel	Sympetrum vulgatum	26-50	

Tabel 7 Waarnemingen Hollands Ankeveen 15-07-2013 (bestaand)

3.7 Hollands Ankeveen (22-07-2013)

De route van deze inventarisatie is te vinden op pagina 32.

Twee doelsoorten waarbij met name de Vroege glazenmaker zijn naam geen eer aan doet. Deze soort (b)lijkt een ruime vliegtijd te hebben.

Libellen Inventarisatie Hollands Ankeveen 2013

Hollands Ankeveen (bestaand)			
22.07.13			
Doelsoorten [NL]	[Wet.]	Aantal	Markeerpunt
Vroege glazenmaker	Aeshna isosceles	1	532
Vroege glazenmaker	Aeshna isosceles	2	533
Vroege glazenmaker	Aeshna isosceles	1	534
Vroege glazenmaker	Aeshna isosceles	1	535
Vroege glazenmaker	Aeshna isosceles	2	537
Vroege glazenmaker	Aeshna isosceles	1	538
Vroege glazenmaker	Aeshna isosceles	1	539
Vroege glazenmaker	Aeshna isosceles	1	540
Vroege glazenmaker	Aeshna isosceles	1	541
Grote keizerlibel	Anax imperator	1	536
Overige soorten [NL]	[Wet.]	Aantal	
Gewone pantserjuffer	Lestes sponsa	>100	
Lantaarntje	Ischnura elegans	>100	
Variabele waterjuffer	Coenagrion pulchellum	6-25	
Watersnuffel	Enallagma cyathigerum	>100	
Grote roodoogjuffer	Erythromma najas	3	
Gewone oeverlibel	Orthetrum cancellatum	>100	
Steenrode heidelibel	Sympetrum vulgatum	4	
Bloedrode heidelibel	Sympetrum sanguineum	2	

Tabel 8 Waarnemingen Hollands Ankeveen 22-07-2013 (bestaand)

4. Resultaten Hollands Ankeveen (nieuw ingericht)

4.1 Hollands Ankeveen (27-05-2013)

De route van deze inventarisatie is te vinden op pagina 26.

Er werden geen exemplaren van de doelsoorten aangetroffen.

Hollands Ankeveen (nieuw ingericht)			
27.05.13			
Doelsoorten [NL]	[Wet.]	Aantal	Markeerpunt
-	-		
Overige soorten [NL]	[Wet.]	Aantal	
Lantaamtje	Ischnura elegans	2	
Variabele waterjuffer	Coenagrion pulchellum	51-100	
Vuurjuffer	Pyrrhosoma nymphula	1	

Tabel 9 Waarnemingen Hollands Ankeveen 27-05-2013 (nieuw)

4.2 Hollands Ankeveen (31-05-2013)

De route van deze inventarisatie is te vinden op pagina 27.

Er werden weer geen exemplaren van de doelsoorten aangetroffen.

Hollands Ankeveen (nieuw ingericht)			
31.05.13			
Doelsoorten [NL]	[Wet.]	Aantal	Markeerpunt
-	-		
Overige soorten [NL]	[Wet.]	Aantal	
Variabele watersnuffel	Coenagrion pulchellum	51-100	
Lantaamtje	Ischnura elegans	1	
Vierlek	Libellula quadrimaculata	2	

Tabel 10 Waarnemingen Hollands Ankeveen 31-05-2013 (nieuw)

4.3 Hollands Ankeveen (02-06-2013)

De route van deze inventarisatie is te vinden op pagina 28.

Libellen Inventarisatie Hollands Ankeveen 2013

Tijdens deze ronde werd de Glassnijder als doelsoort gezien. Met verder de Bruine winterjuffer, een soort die sporadisch wordt waargenomen.

Hollands Ankeveen (nieuw ingericht)			
02.06.13			
Doelsoorten [NL]	[Wet.]	Aantal	Markeerpunt
Glassnijder	Brachytron pratense	1	479
Overige soorten [NL]	[Wet.]	Aantal	
Lantaarntje	Ischnura elegans	1	
Variabele watersnuffel	Coenagrion pulchellum	51-100	
Vuurjuffer	Pyrrhosoma nymphula	2	
Bruine winterjuffer	Sympecma fusca	1	

Tabel 11 Waarnemingen Hollands Ankeveen 02-06-2013 (nieuw)

4.4 Hollands Ankeveen (05-06-2013)

De route van deze inventarisatie is te vinden op pagina 29.

Tijdens deze ronde werden geen doelsoorten waargenomen maar wel opvallend hoge aantallen van een aantal overige soorten.

Hollands Ankeveen (nieuw ingericht)			
05.06.13			
Doelsoorten [NL]	[Wet.]	Aantal	Markeerpunt
-	-		
Overige soorten [NL]	[Wet.]	Aantal	
Lantaarntje	Ischnura elegans	1	
Variabele waterjuffer	Coenagrion pulchellum	51-100	
Grote roodoogjuffer	Erythromma najas	6-15	
Vierlek	Libellula quadrimaculata	51-100	
Smaragdlibel	Cordulia aenea	1	

Tabel 12 Waarnemingen Hollands Ankeveen 05-06-2013 (nieuw)

4.5 Hollands Ankeveen (04-07-2013)

De route van deze inventarisatie is te vinden op pagina 30.

Tijdens deze ronde werd de Vroege glazenmaker als doelsoort waargenomen. Van de zes overige soorten werden er vijf in behoorlijk grote aantallen gezien.

Libellen Inventarisatie Hollands Ankeveen 2013

Hollands Ankeveen (nieuw ingericht)			
04.07.13			
Doelsoorten [NL]	[Wet.]	Aantal	Markeerpunt
Vroege glazenmaker	Aeshna isosceles	1	516
Overige soorten [NL]	[Wet.]	Aantal	
Lantaarntje	Ischnura elegans	6-25	
Variabele waterjuffer	Coenagrion pulchellum	26-50	
Watersnuffel	Enallagma cyathigerum	6-25	
Grote roodoogjuffer	Erythromma najas	26-50	
Vierlek	Libellula quadrimaculata	26-50	
Gewone oeverlibel	Orthetrum cancellatum	1	

Tabel 13 Waarnemingen Hollands Ankeveen 04-07-2013 (nieuw)

4.6 Hollands Ankeveen (15-07-2013)

De route van deze inventarisatie is te vinden op pagina 31.

Tijdens deze ronde werden negen soorten waargenomen maar geen doelsoorten.

Hollands Ankeveen (nieuw ingericht)			
15.07.13			
Doelsoorten [NL]	[Wet.]	Aantal	Markeerpunt
-	-		
Overige soorten [NL]	[Wet.]	Aantal	
Gewone pantserjuffer	Lestes sponsa	26-50	
Tengere pantserjuffer	Lesets virens	2	
Variabele waterjuffer	Coenagrion pulchellum	6-25	
Lantaarntje	Ischnura elegans	6-25	
Watersnuffel	Enallagma cyathigerum	6-25	
Grote roodoogjuffer	Erythromma najas	1	
Gewone oeverlibel	Orthetrum cancellatum	6-25	
Vierlek	Libellula quadrimaculata	2	
Steenrode heidelibel	Sympetrum vulgatum	6-25	

Tabel 14 Waarnemingen Hollands Ankeveen 15-07-2013 (nieuw)

4.7 Hollands Ankeveen (22-07-2013)

De route van deze inventarisatie is te vinden op pagina 32.

Tijdens deze ronde werden zeven soorten waargenomen maar geen exemplaren van de doelsoorten.

Hollands Ankeveen (nieuw ingericht)			
22.07.13			
Doelsoorten [NL]	[Wet.]	Aantal	Markeerpunt
-	-		
Overige soorten [NL]	[Wet.]	Aantal	
Gewone pantserjuffer	Lestes sponsa	6-25	
Variabele waterjuffer	Coenagrion pulchellum	4	
Lantaarntje	Ischnura elegans	6-25	
Grote roodoogjuffer	Erythromma najas	1	
Watersnuffel	Enallagma cyathigerum	6-25	
Gewone oeverlibel	Orthetrum cancellatum	6-25	
Zwarte heidelibel	Sympetrum danae	2	

Tabel 15 Waarnemingen Hollands Ankeveen 22-07-2013 (nieuw)



Foto 2 Grote keizerlibel

5. Conclusies

Na zes jaar onderzoek in het al bestaande deel van Hollands Ankeveen bestaat een goed beeld van de libellendiversiteit. Na vijf jaar onderzoek kunnen ook al enige voorzichtige conclusies getrokken worden over het nieuw ingerichte deel. Dat deel van Hollands Ankeveen is nog volop in ontwikkeling maar wordt steeds meer gekoloniseerd vanuit het bestaande deel.

Het eindresultaat voor 2013 is te zien in Tabel 16. In 2013 werden 20 soorten waargenomen hetgeen een zeer goed resultaat genoemd mag worden. Zeker gezien de situatie dat na eind Juli niet meer geïventariseerd is waardoor een aantal late soorten gemist kunnen zijn. Daarbij zijn zes doelsoorten gezien. Dat de laatste doelsoort, de Groene glazenmaker, niet wordt waargenomen is niet verbazingwekkend gezien de afwezigheid van Krabbescheer. Zonder deze waterplant kan geen voortplanting van de Groene glazenmaker plaatsvinden.

De teller van het nieuw ingerichte deel kwam in 2013 op 12 soorten. Dit betekent een verdere groei die te verwachten was gezien de ontwikkeling met meer vegetatie en de kolonisatie mogelijkheden vanuit het naastgelegen gebied. Er zijn in 2013 soorten nieuw gezien voor het gebied en wat late soorten waarschijnlijk gemist. In de toekomst is een verdere groei van het aantal soorten te verwachten. Wat opvalt is echter dat de kolonisatie traag verloopt. Voor goede vliegers als libellen werd dit sneller verwacht. Mogelijk dat de (trage) vegetatievorming een grotere invloed heeft dan verwacht.



Foto 3 Bloedrode heidelibel

Libellen Inventarisatie Hollands Ankeveen 2013

Resultaat van de Inventarisatie 2013		
Doelsoorten	Hollands Ankeveen (bestaand)	Hollands Ankeveen (nieuw ingericht)
Vroege glazenmaker	X	X
Grote keizerlibel	X	
Glassnijder	X	X
Gevlekte witsnuitlibel	X	
Vuurlibel	X	
Bruine korenbout	X	
Aantal doelsoorten soorten	6	2
Overige soorten		
Gewone pantserjuffer	X	X
Variabele waterjuffer	X	X
Azuurwaterjuffer		
Watersnuffel	X	X
Grote roodoogjuffer	X	X
Kleine roodoogjuffer		
Vuurjuffer	X	X
Bruine winterjuffer	X	X
Lantaarntje	X	X
Paardenbijter		
Blauwe glazenmaker		
Bruine glazenmaker	X	
Smaragdlibel	X	X
Metaalglanslibel		
Vierlek	X	X
Noordse witsnuitlibel	X	
Gewone oeverlibel	X	
Zwarte heidelibel		X
Bloedrode heidelibel	X	
Steenrode heidelibel	X	
Aantal overige soorten	14	10
Totaal aantal soorten	20	12

Tabel 16 Waarnemingen overzicht 2013

5.1 Bespreking doelsoorten

Doelsoorten:

- Vroege glazenmaker en Glassnijder zijn de meest voorkomende doelsoorten.
- Groene glazenmaker: ontbreekt in Hollands Ankeveen hetgeen verklaard kan worden door het volledig ontbreken van Krabbescheer.
- Grote keizerlibel: voor een in Nederland algemene soort zijn de aantallen nog steeds teleurstellend zowel in aantallen exemplaren als in aantallen locaties.
- Bruine korenbout: typische laagveensoort die dit jaar in grotere aantallen voorkwam dan in voorgaande jaren.
- Vuurlibel: verrassende verschijning in 2008 in Hollands Ankeveen van deze in noordelijke richting oprukkende soort. Deze soort werd na een aantal jaren afwezigheid ook in 2013 aangetroffen.
- Gevlekte witsnuitlibel: Deze soort is dit jaar meer gezien dan in alle voorgaande jaren. Ook landelijk werd dit verschijnsel waargenomen.

5.2 Bespreking gebieden

Gebieden:

- Hollands Ankeveen (bestaand): door de afwisseling van het landschap en de kleine wateren met oeverbegroeiing is hier een beschut milieu ontstaan waar veel libellensoorten zich thuis voelen. Dit resulteert dan ook in de hoogste aantallen soorten (zowel doelsoorten als overige soorten).
- Hollands Ankeveen (bestaand): in de voorgaande jaren vond steeds begrazing plaats met runderen. Dit jaar werd er laat in het seizoen gemaaid. Daarbij kan opgemerkt worden dat door de drassige ondergrond op een aantal plekken de volledige vegetatie werd weggemaaid.
- Hollands Ankeveen (nieuw ingericht): met name het vele open water zorgt voor een winderig milieu waar veel soorten moeite mee hebben. De afwezigheid van begroeiing helpt hierbij niet. Maar de verwachting is dat dit de komende jaren zal veranderen. Om echter tot een (oever)vegetatie te komen die voldoende beschutting biedt voor libellen zullen echter nog wel wat jaren nodig zijn. Bovendien is er voor het vliegseizoen gemaaid waardoor alleen langs de randen de vegetatie nog enig e hoogte van betekenis had.

5.3 Vergelijking 2008 – 2013 (bestaand)

De vergelijking over 2008 – 2013 van het al bestaande deel van het gebied (Tabel 17):

Libellen Inventarisatie Hollands Ankeveen 2013

- Doelsoorten: in 2013 zijn zes van de zeven soorten waargenomen. Totaal zijn zes doelsoorten gezien waarbij alleen de Groene glazenmaker ontbreekt (door gebrek aan plekken met Krabbenscheer).
- Overige soorten: de samenstelling van de soorten wisselt nogal over de jaren. Totaal nu 22 soorten.
- Totaal aantal soorten: totaal zijn in het al bestaande gebied nu 28 soorten aangetroffen wat een heel goed resultaat is na zes jaren inventariseren. Daarbij moet wel aangetekend worden dat ook hier de samenstelling wisselt. Twaalf soorten zijn in alle zes inventarisatiejaren waargenomen.

Hollands Ankeveen (bestaand) Vergelijking 2008 - 2013							
Doelsoorten	2008	2009	2010	2011	2012	2013	Totaal
Vroege glazenmaker	X	X	X	X	X	X	X
Groene glazenmaker							
Grote keizerlibel	X	X	X	X	X	X	X
Glassnijder	X	X	X	X	X	X	X
Bruine korenbout	X	X	X	X	X	X	X
Vuurlibel	X					X	X
Gevlekte witsnuitlibel	X	X		X	X	X	X
Aantal doelsoorten soorten	6	5	4	5	5	6	6
Overige soorten	2008	2009	2010	2011	2012	2013	Totaal
Tengere pantserjuffer	X						X
Gewone pantserjuffer		X	X	X	X	X	X
Houtpantserjuffer	X	X					X
Azuurwaterjuffer	X	X		X			X
Variabele waterjuffer	X	X	X	X	X	X	X
Watersnuffel			X		X	X	X
Grote roodoogjuffer	X	X	X	X	X	X	X
Kleine roodoogjuffer	X			X	X		X
Vuurjuffer		X	X		X	X	X
Bruine winterjuffer		X	X	X		X	X
Lantaarntje	X	X	X	X	X	X	X
Paardenbijter	X	X	X	X	X		X
Blauwe glazenmaker					X		X
Bruine glazenmaker				X	X	X	X
Smaragdlibel	X	X	X	X	X	X	X
Metaalglanslibel				X			X
Noordse witsnuitlibel				X	X	X	X
Vierlek	X	X	X	X	X	X	X
Gewone oeverlibel	X	X	X	X	X	X	X
Zwarte heidelibel		X			X		X
Bloedrode heidelibel	X	X	X	X	X	X	X
Steenrode heidelibel	X	X	X	X	X	X	X
Aantal overige soorten	13	15	13	16	17	14	22
Totaal aantal soorten	19	20	17	21	22	20	28

Tabel 17 Vergelijking 2008 - 2013 (bestaand)

5.4 Vergelijking 2009 – 2013 (nieuw ingericht)

De vergelijking over 2009 tot en met 2013 (in 2008 was het gebied nog niet heringericht en ook niet bezocht) van het nieuw ingerichte deel van het gebied (Tabel 13):

- Doelsoorten: in 2013 zijn twee van de zeven soorten waargenomen (in 2009 maar één). Totaal zijn vier doelsoorten gezien. Maar gezien de variatie over de jaren kan niet uitgesloten worden dat de soorten zwervers uit het naastliggende gebied en dat ze zich hier niet voortplanten.
- Overige soorten: totaal nu 15 soorten.
- Totaal aantal soorten: totaal zijn nu 19 soorten aangetroffen.

Hollands Ankeveen (nieuw ingericht) Vergelijking 2009 - 2013							
Doelsoorten	2008	2009	2010	2011	2012	2013	Totaal
Vroege glazenmaker		X	X	X		X	X
Groene glazenmaker							
Grote keizerlibel					X		X
Glassnijder			X	X	X	X	X
Bruine korenbout							
Vuurlibel				X			X
Gevlekte witsnuitlibel							
Aantal doelsoorten soorten		1	2	3	2	2	4
Overige soorten	2008	2009	2010	2011	2012	2013	Totaal
Gewone pantserjuffer			X	X	X	X	X
Houtpantserjuffer							
Azuurwaterjuffer							
Variabele waterjuffer		X	X	X	X	X	X
Watersnuffel				X	X	X	X
Grote roodoogjuffer		X		X	X	X	X
Kleine roodoogjuffer					X		X
Vuurjuffer						X	X
Bruine winterjuffer						X	X
Lantaarntje		X	X	X	X	X	X
Paardenbijter				X	X		X
Smaragdlibel				X	X	X	X
Vierlek		X	X	X	X	X	X
Gewone oeverlibel				X	X		X
Zwarte heidelibel						X	X
Bloedrode heidelibel			X	X	X		X
Steenrode heidelibel			X		X		X
Aantal overige soorten		4	6	10	12	10	15
Totaal aantal soorten		5	8	13	14	12	19

Tabel 18 Vergelijking 2009 – 2013 (nieuw ingericht)

5.5 Overige soorten

Buiten de waarnemingen van de onderzochte libellen zijn ook nog een aantal andere soorten waargenomen:

- Ree
- Kleine plevier
- Ringslang
- Watersnip
- Moerassprinkhaan



Foto 4 Gele lis

6. Literatuur

Bos, F. e.a. – Veldgids Libellen (2007) KNNV Uitgeverij 5^e druk

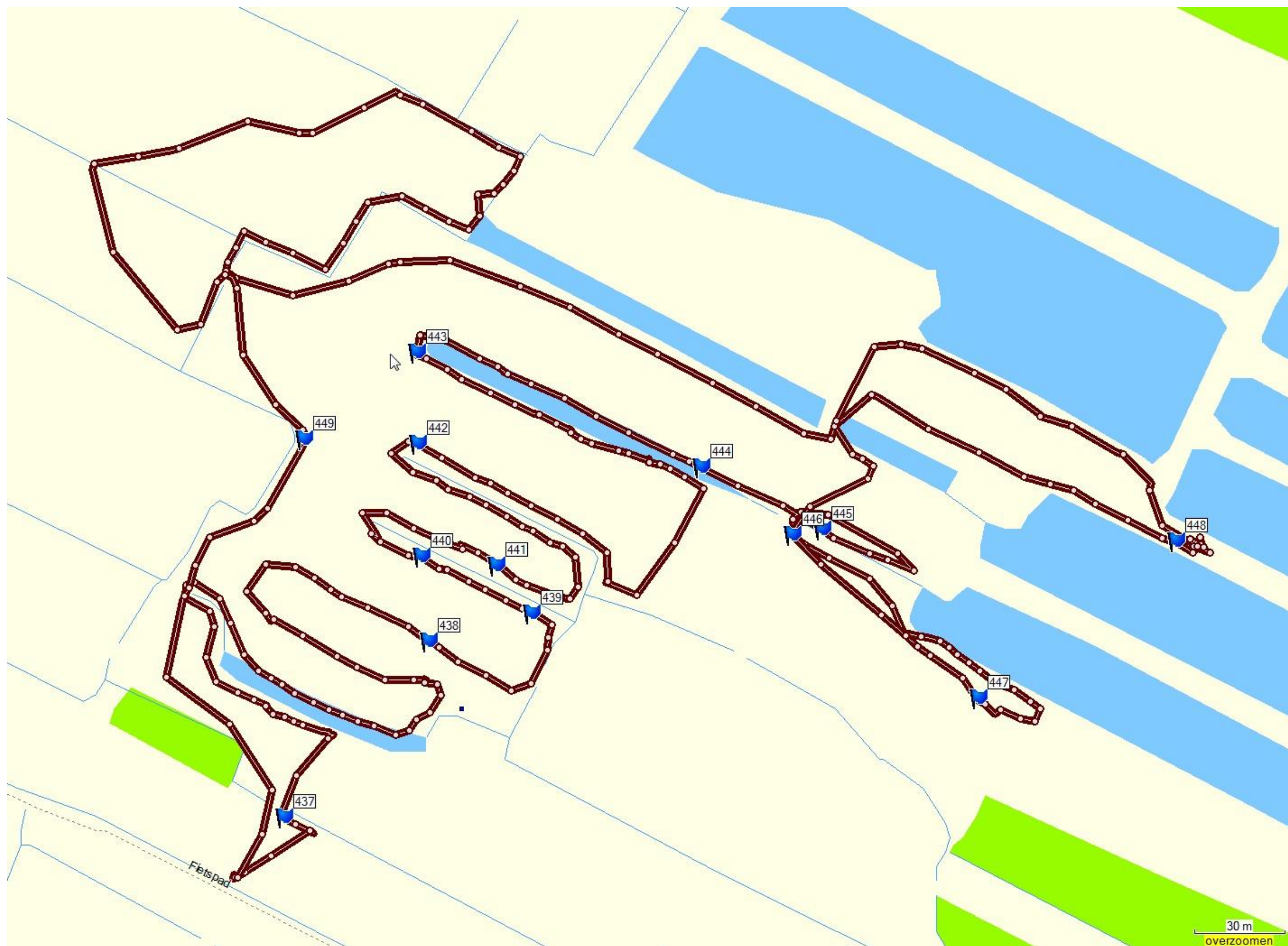
Dijkstra, K.D. – Field Guide to the Dragonflies of Britain and Europe (2006) British Wildlife Publishing

Nederlandse Vereniging voor Libellenstudie – Een actualisatie van de verspreiding van de Nederlandse libellen (Brachytron Jrg.11(2), augustus 2008)

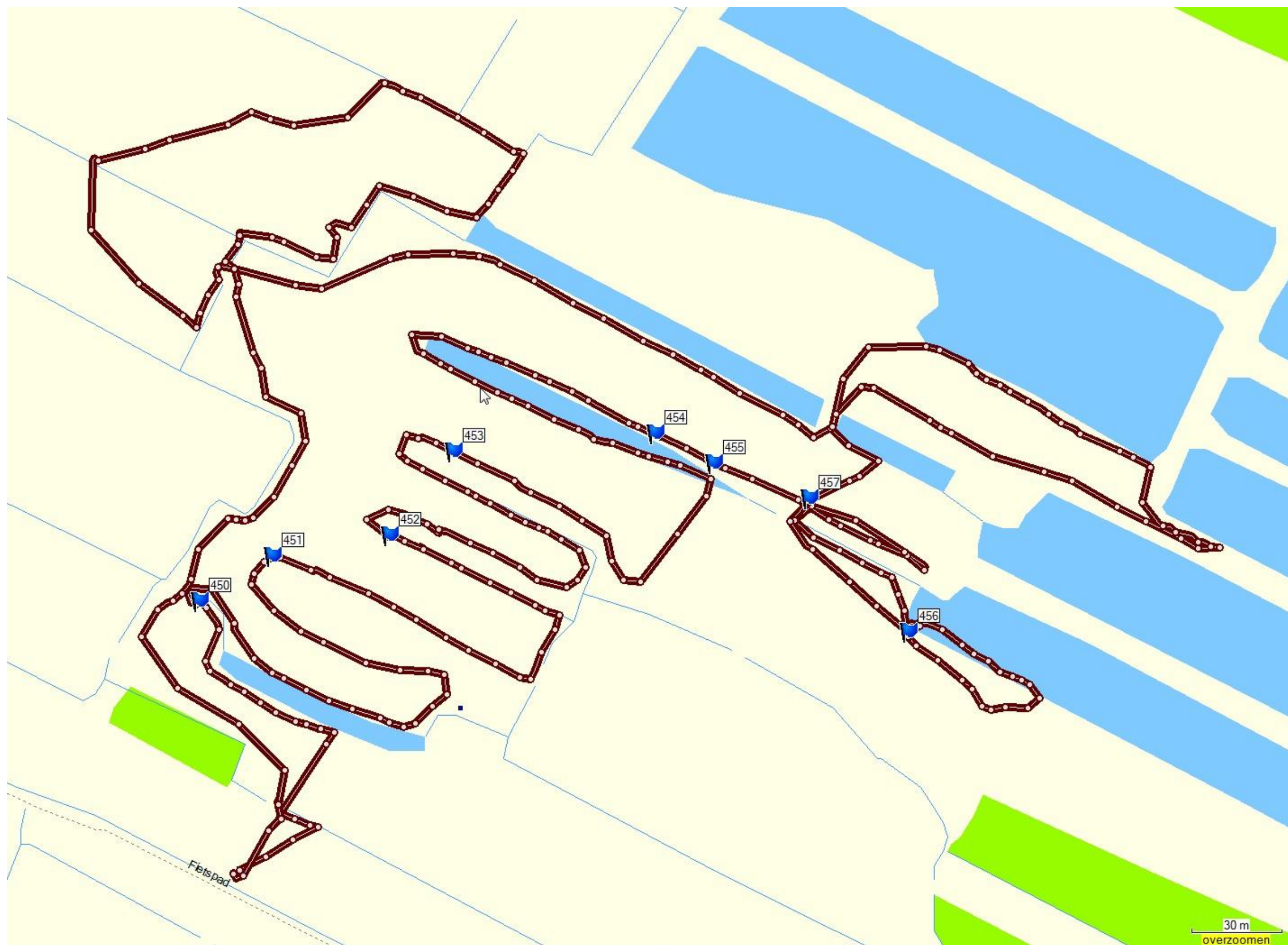
Nederlandse Vereniging voor Libellenstudie – De Nederlandse Libellen (Odonata) (2002) KNNV Uitgeverij



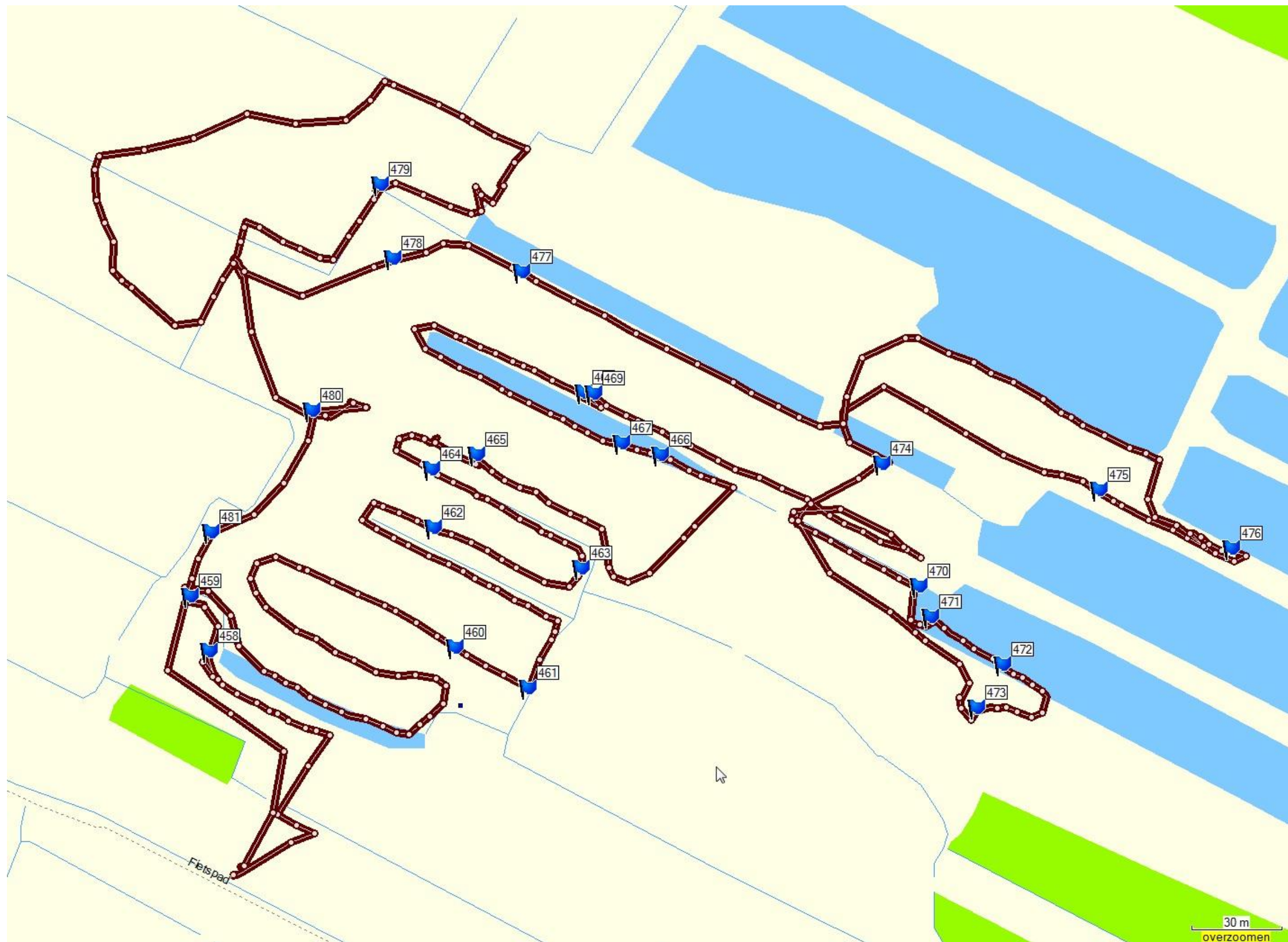
Foto 5 Bruine korenbout



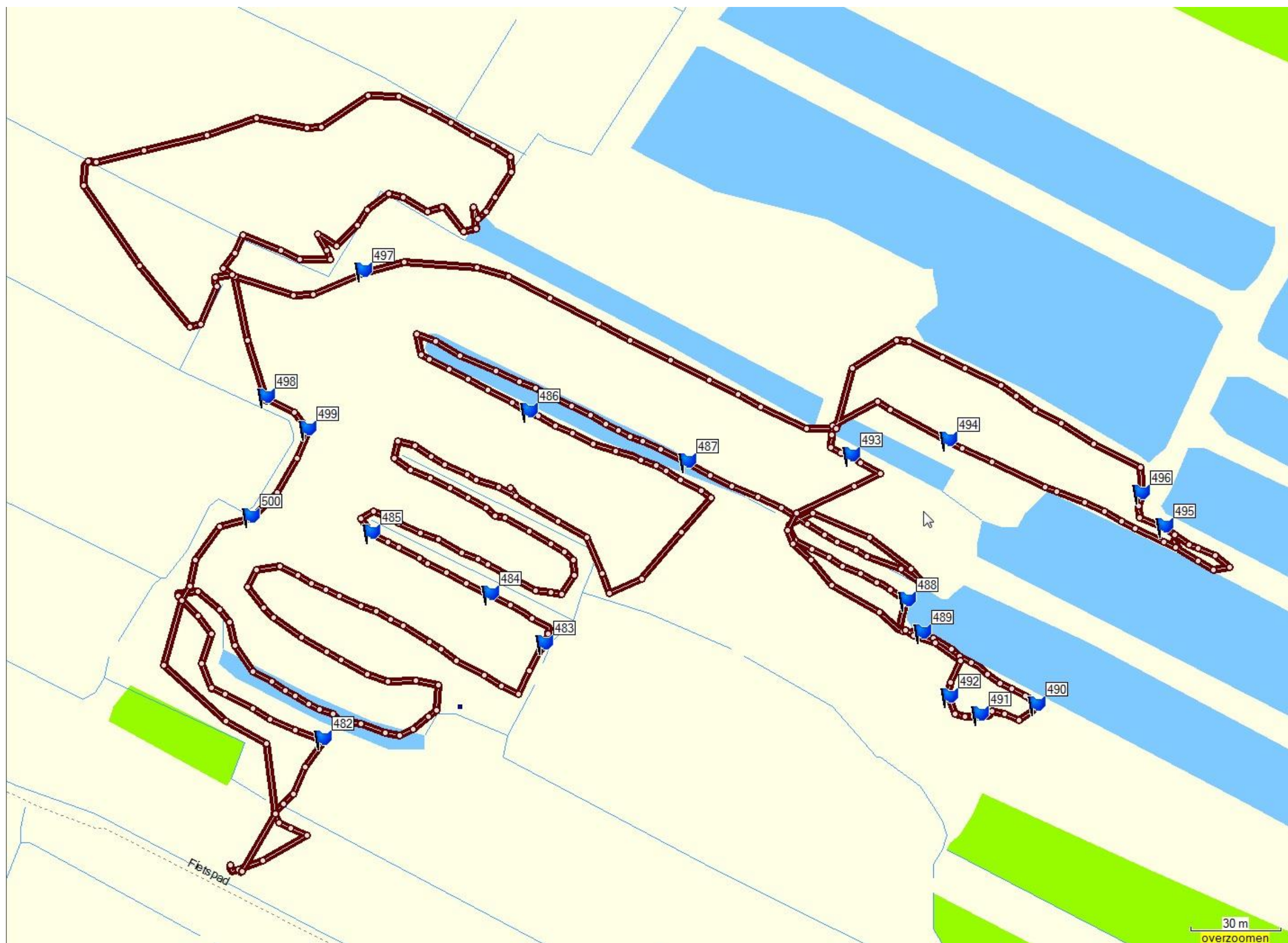
Route Hollands Ankeveen 27-05-2013



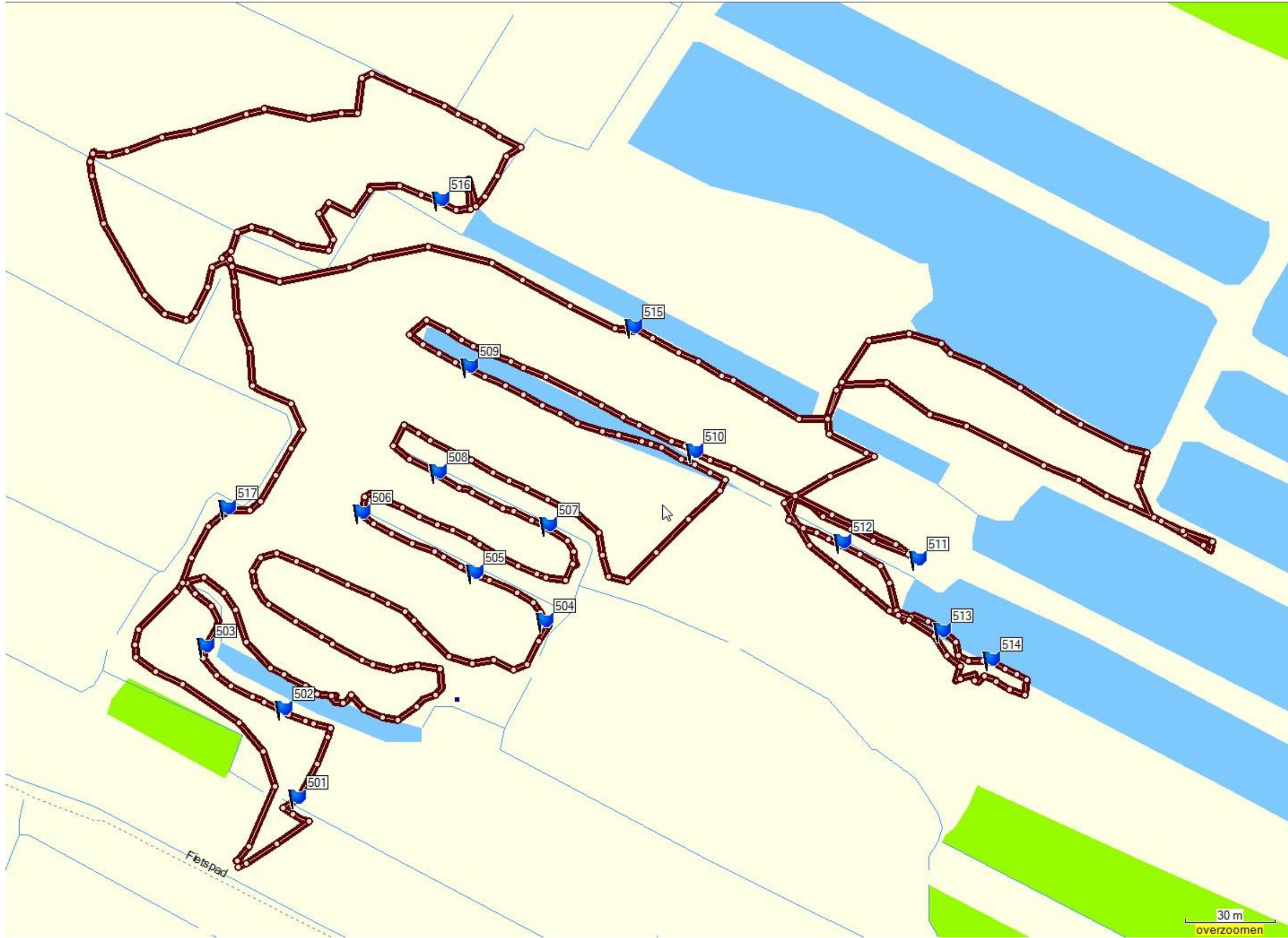
Route Hollands Ankeveen 31-05-2013



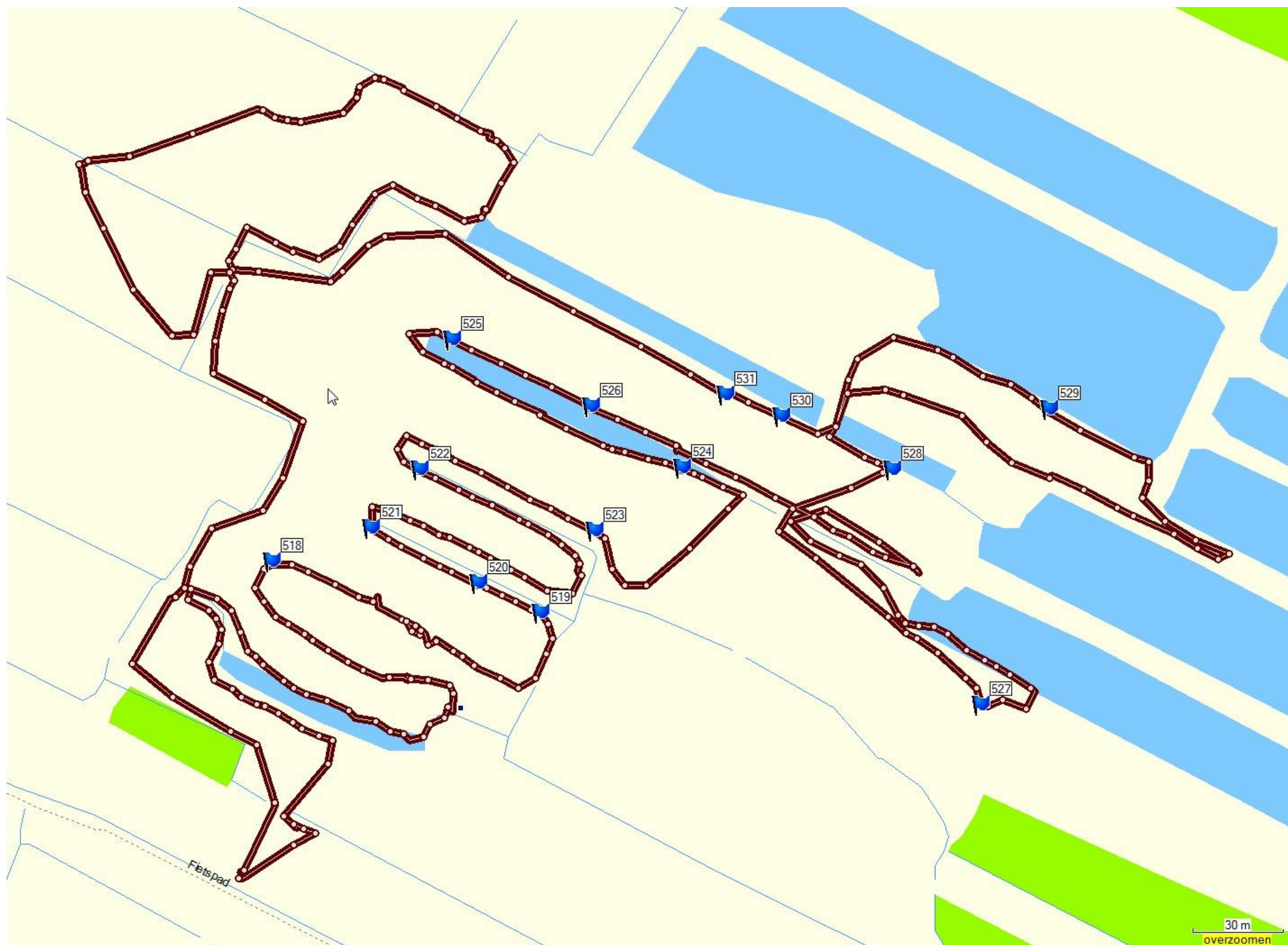
Route Hollands Ankeveen 02-06-2013



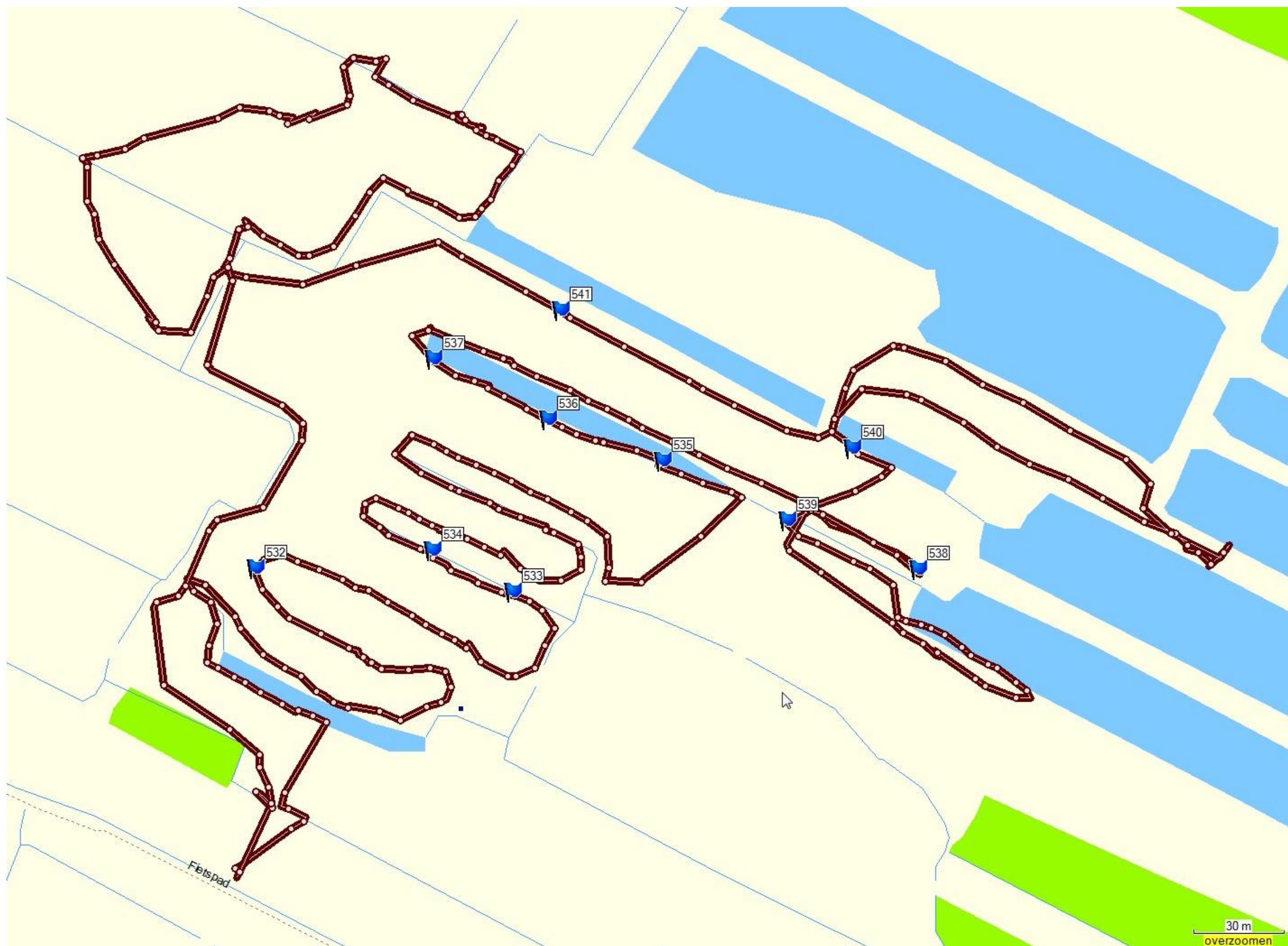
Route Hollands Ankeveen 05-06-2013



Route Hollands Ankeveen 04-07-2013



Route Hollands Ankeveen 15-07-2013



Route Hollands Ankeveen 22-07-2013